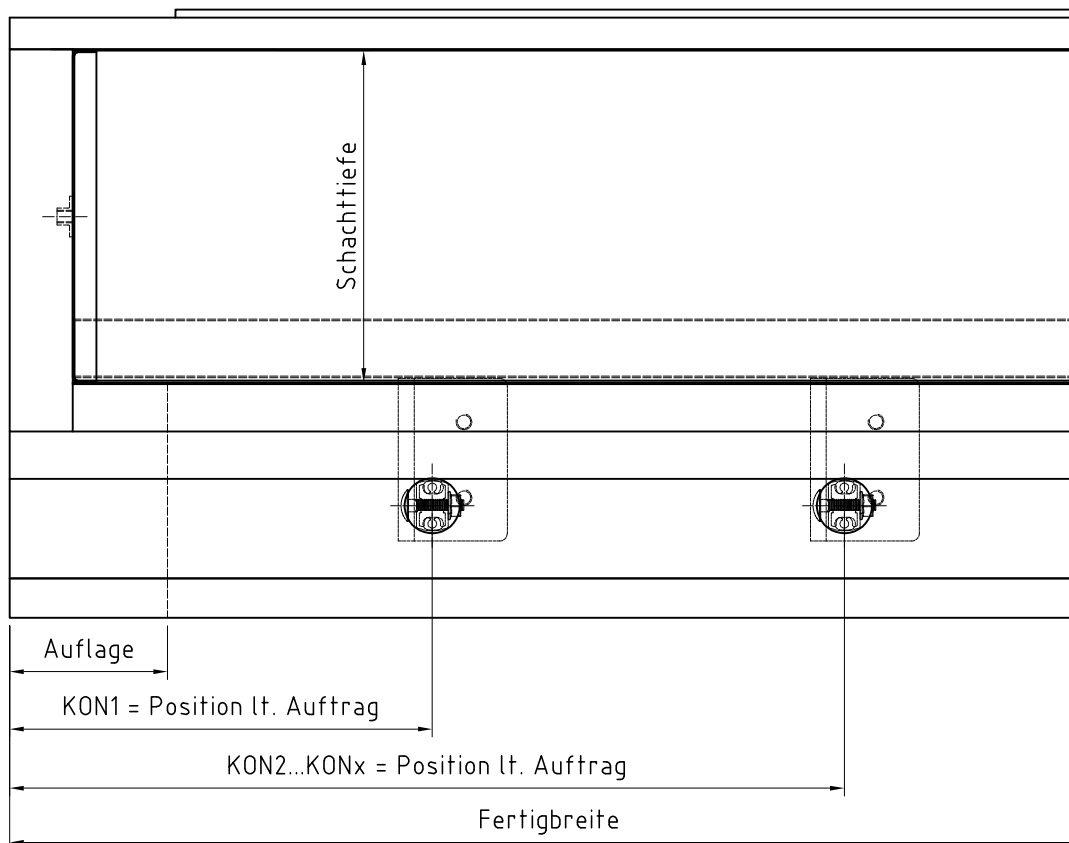


Platte für Befestigung Blendrahmen.
unterschiedliche Tiefen möglich:
 F...Statikkonsole für Fenster
 HST...für Blendrahmenstärke bis 175mm
 HSTG...für Blendrahmenstärke > 175mm



HINWEISE:

- > Vorbelegte Anzahl = (Kastenlänge - Auflage li. - Auflage re.) / 700 abrunden
- > Konsolenposition immer von innen links gesehen!

HLLA

Benennung: **Trav® Protect Plus**
 Statikkonsole für Blendrahmenbefestigung

Erstellungsdatum

Name

01/2023

AWT

Zeichnung dient als auftragsbezogene Information (unterliegt nicht dem Änderungsverfahren)

FÜR DIESE ZEICHNUNG BEHALTEN WIR UNS ALLE RECHTE VOR

TECHNISCHE ÄNDERUNGEN VORBEHALTEN