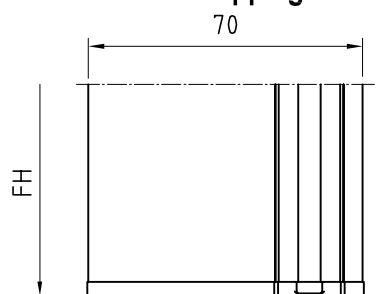
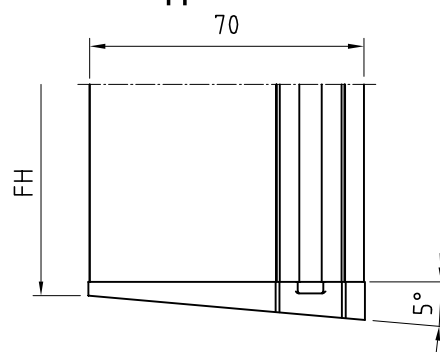


Führungsschienenabschluss unten standardmäßig mit Endkappe

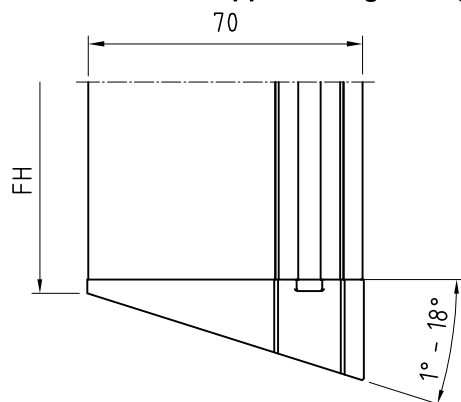
FUP70 mit Endkappe gerade



FUP70 mit Endkappe 5°

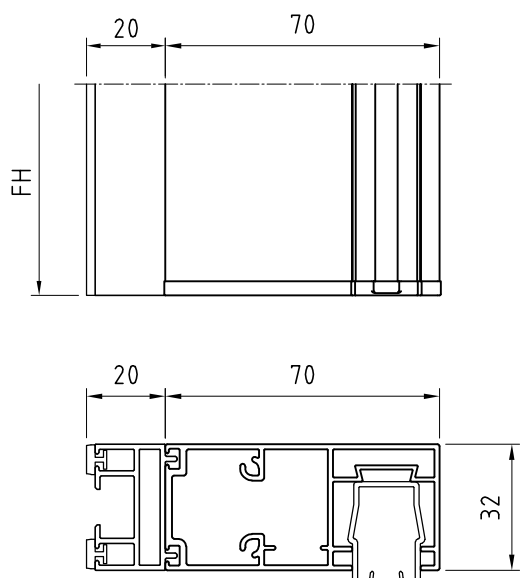


FUP70 mit Endkappe auftragsbezogen 1° - 18°

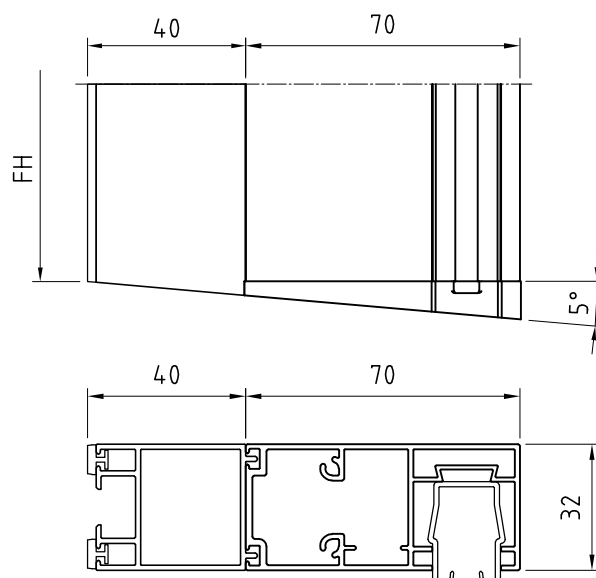


Führungsschienenabschluss unten in Verbindung mit Adapterprofil

Endkappe gerade
Beispiel FUP70 mit Adapterprofil 20mm



Endkappe 5°
Beispiel FUP70 mit Adapterprofil 40mm



Legende

FH Fertighöhe



Benennung: Endkappen für Führungsschiene FUP70
Raffstores / Jalousien im Vorbausystem

Erstellungsdatum

Name

30.11.2021

AWT

Zeichnung dient als auftragsbezogene Information (unterliegt nicht dem Änderungsverfahren)

FÜR DIESE ZEICHNUNG BEHALTEN WIR UNS ALLE RECHTE VOR

TECHNISCHE ÄNDERUNGEN VORBEHALTEN