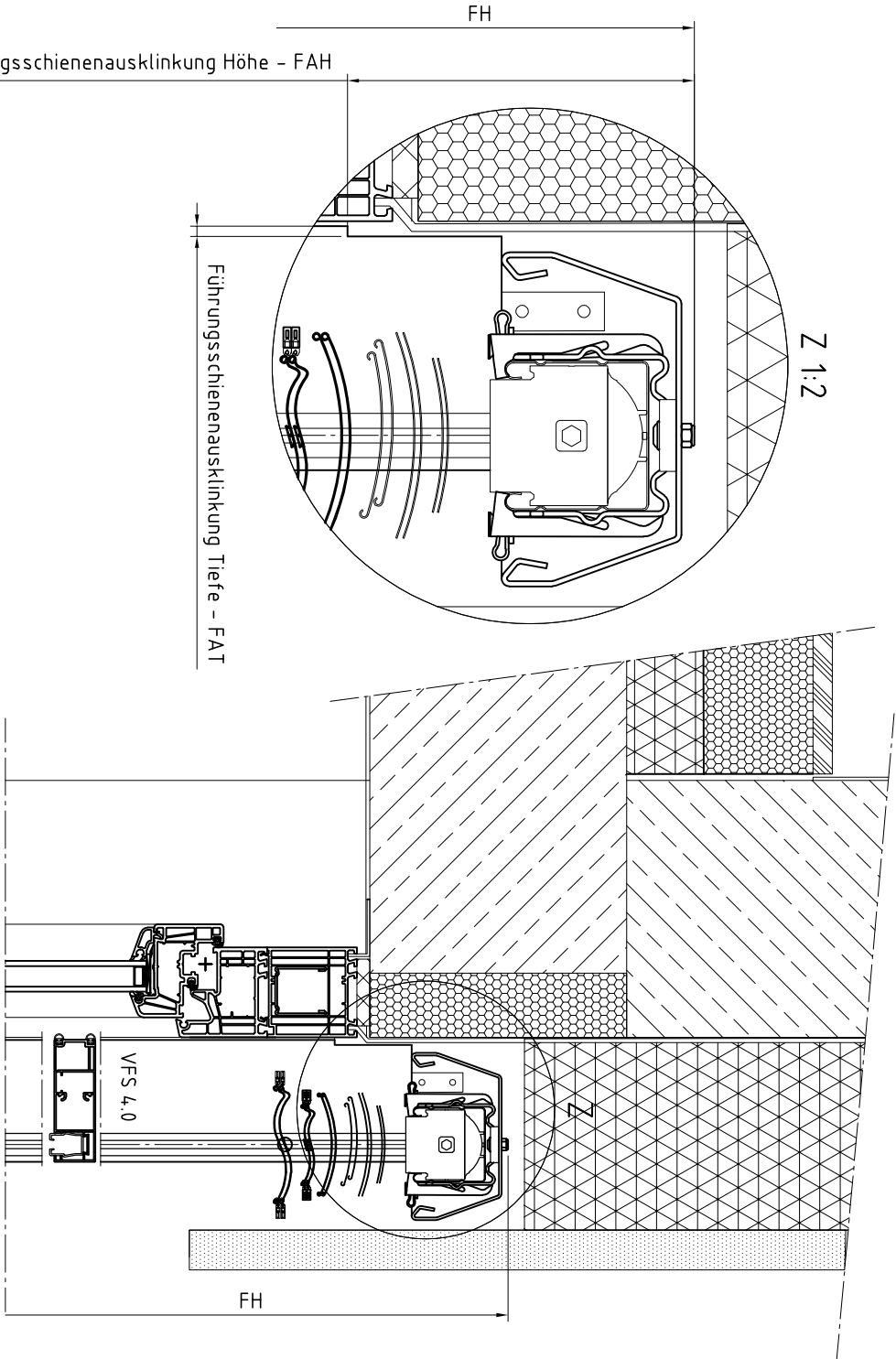


**Einbaubeispiel Raffstores/Jalousien im Schachtsystem freitragend bis 4000mm mit FUP70/80/95 mit Führungsschienenausklinkung hinten**

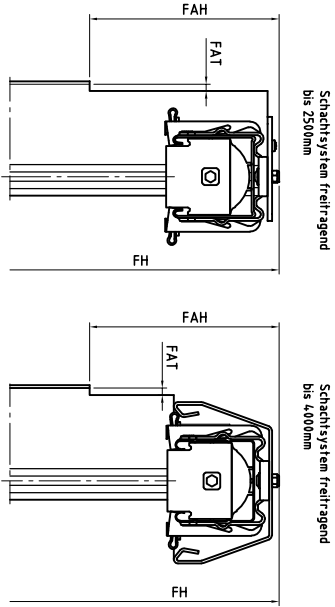


**Hinweis**

Sollte der Schacht im oberen Bereich einen Vorsprung haben, gibt es die Möglichkeit die Führungsschiene oben auszuklinken.

Max. Ausklinkungshöhe Führungsschiene =250mm  
Max. Ausklinkungstiefe Führungsschiene =10mm

Beim Modell bis 4000mm nur möglich bei FUP80 und FUP95.  
Alternativ kann auch ein Adapterprofil zur Distanzierung verwendet werden.



**Legende**

FAH Führungsschieneausklinkung Höhe max. 250mm  
FAT Führungsschieneausklinkung Tiefe max. 10mm  
FH Fertighöhe



Benennung: Einbaubeispiel mit Führungsschieneausklinkung hinten  
Raffstores/Jalousien im Schachtsystem freitragend bis 4000mm mit FUP70/80/95

Erstellungsdatum

Name

02/2023

AWT

Zeichnung dient als auftragsbezogene Information (unterliegt nicht dem Änderungsverfahren)

FÜR DIESE ZEICHNUNG BEHALTEN WIR UNS ALLE RECHTE VOR

TECHNISCHE ÄNDERUNGEN VORBEHALTEN

Bei dieser Darstellung handelt es sich um einen allgemeinen, unverbindlichen Planungsvorschlag. Ausführung und angrenzende Gewerke sind nur schematisch dargestellt. Das Detail entbindet den jeweiligen beauftragten Ausführer nicht von der Verpflichtung einer individuellen Prüfung dieser Zeichnung auf Mängel und deren Vollständigkeit und Anwendbarkeit.  
sowie einer erforderlichen Werk-, Detail- und Montageplanung. Die allgemein anerkannten Regeln, der Stand der Technik, die gültig anwendbaren Normen sowie die aktuellen Vorgaben aus Produktdatenblättern, Verarbeitungsrichtlinien und Systemzulassungen sind zu beachten.