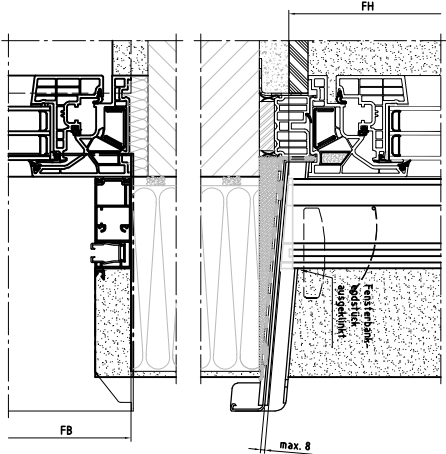
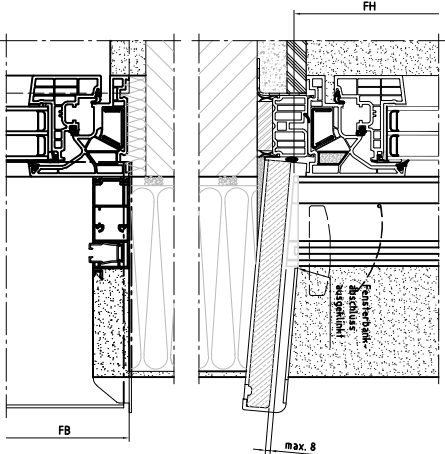


Fensterbankanschluss

Führungsschiene vollständig eingeputzt
Aluminium-Fensterbankanschluss

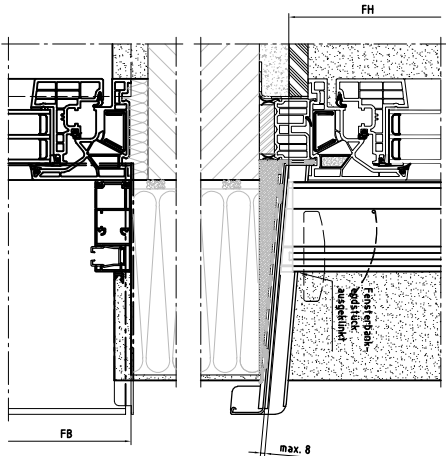


Steinfensterbankanschluss

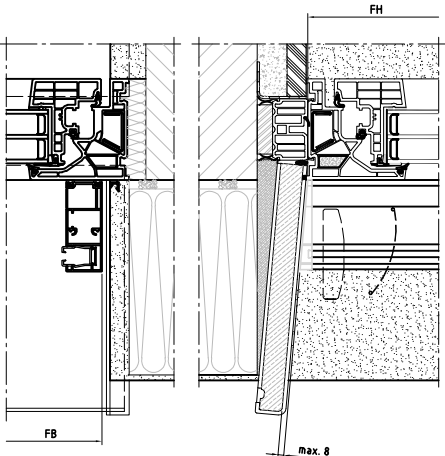


Fensterbankanschluss

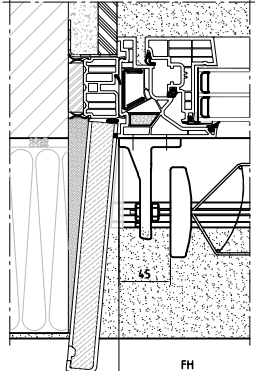
Führungsschiene teilweise eingeputzt
Aluminium-Fensterbankanschluss



Führungsschiene Aufputz
Steinfensterbankanschluss



Ausführung mit zusätzlicher
Windsicherung



Bei dieser Darstellung handelt es sich um einen allgemeinen, unverbindlichen Planungsvorschlag. Ausführung und anzuwendende Gewerke sind nur schematisch dargestellt. Das Detail entbindet den jeweiligen Auftraggeber und ausführenden nicht von der Verpflichtung einer individuellen Prüfung dieser Zeichnung auf Mängel und deren Vollständigkeit und Anwendbarkeit, sowie einer erforderlichen Kern-, Detail- und Montageplanung. Die allgemein anerkannten Regeln der Technik, die gültig anzuwendenden Normen sowie die aktuellen Vorgaben aus Produktkatalogen, Verarbeitungsrichtlinien und Systemanordnungen sind zu beachten.



Benennung: Fensterbankanschluss mit Unterputzschiene FUP

Erstellungsdatum	Name	Zeichnung dient als auftragsbezogene Information (unterliegt nicht dem Änderungsverfahren)	
02/2023	AWT		
FÜR DIESE ZEICHNUNG BEHALTEN WIR UNS ALLE RECHTE VOR		TECHNISCHE ÄNDERUNGEN VORBEHALTEN	