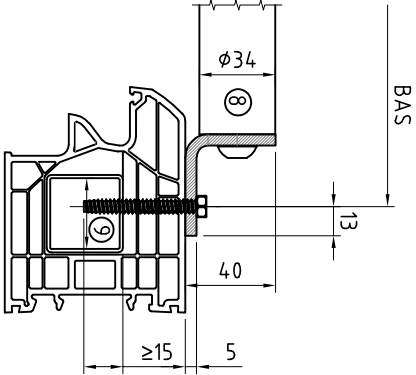
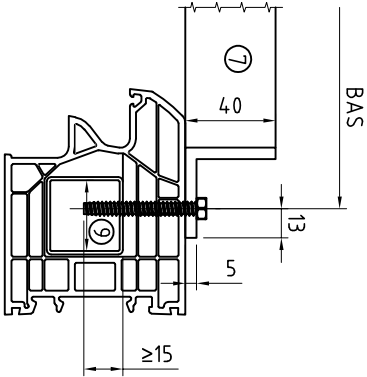
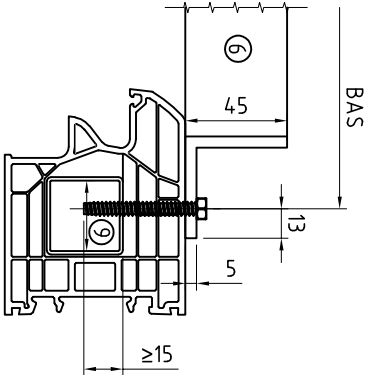
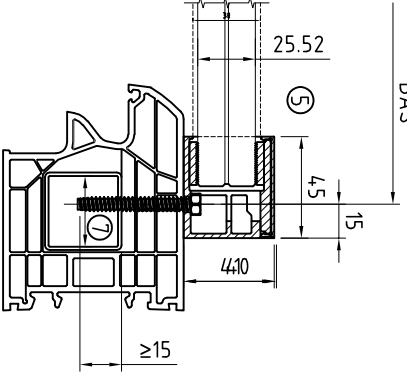
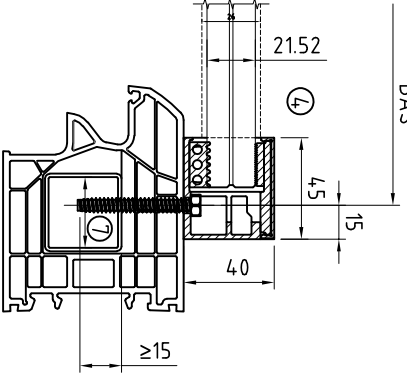
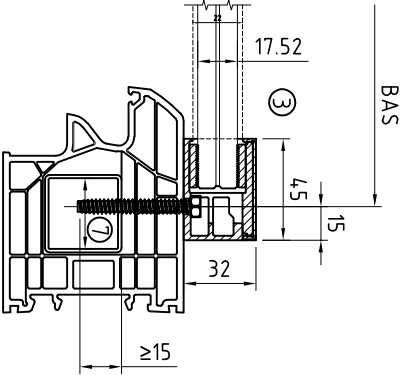
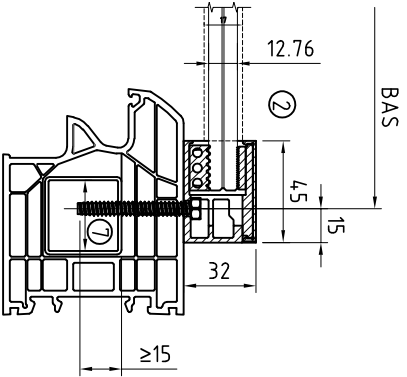
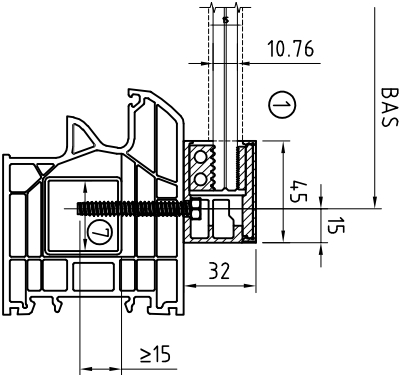


Typ: Montage in Stahlkern von Kunststofffenster




**Schraube**  
Fassadenbauschraube FABA Typ BZ SW3/8 blank A2  
-->Ausführung kurz: 80160036 / 6,3x50mm  
-->Ausführung lang: 80160037 / 6,3x64mm

**Hinweise**  
-->Fenster vorbohren  
• ø5mm bei Stahlkerndicke 1,5 - 2,4mm  
• ø5,3mm bei Stahlkerndicke 2,5 - 5,3mm  
• mögliche Aluminiumscheiden mit ø7mm aufbohren  
-->Stahlkerndicke 1,5 - 5,3mm, Stahlkern darf keine Öffnung oder Schweißverbindung in Montagerichtung aufweisen  
-->Anzugsdrehmoment 5Nm

Legende

- ① Absturzsicherung VSG10
- ② Absturzsicherung VSG12
- ③ Absturzsicherung VSG16
- ④ Absturzsicherung VSG20
- ⑤ Absturzsicherung VSG24
- ⑥ Absturzsicherung Aluminiumgitter
- ⑦ Absturzsicherung Stahlgitter
- ⑧ Absturzsicherung Stangen
- ⑨ Zulässiger Befestigungsbereich in Stahlkern

		Benennung: Montage in Stahlkern von Kunststofffenster Absturzsicherung	
Erstellungsdatum	Name	Zeichnung dient als auftragsbezogene Information (unterliegt nicht dem Änderungsverfahren)	
04./2023	AWT		
FÜR DIESE ZEICHNUNG BEHALTEN WIR UNS ALLE RECHTE VOR			
		TECHNISCHE ÄNDERUNGEN VORBEHALTEN	