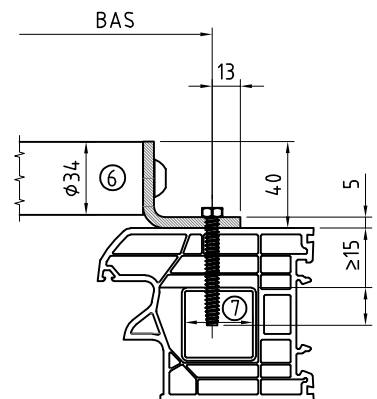
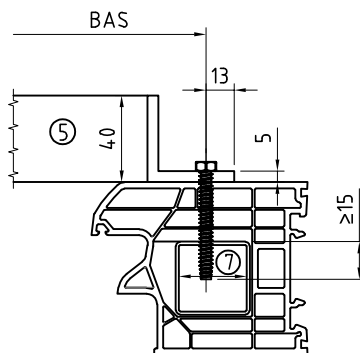
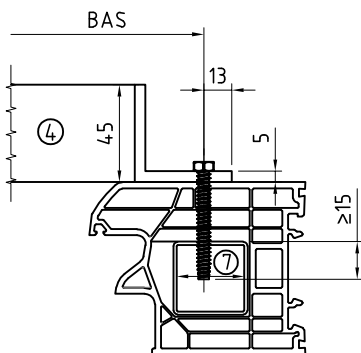
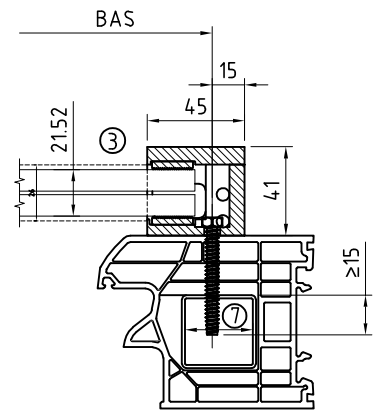
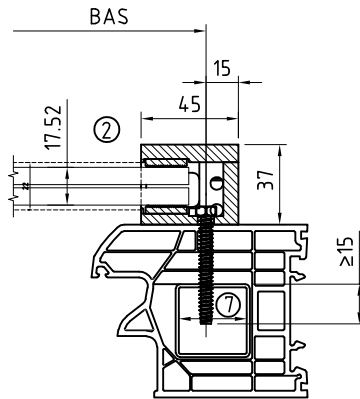
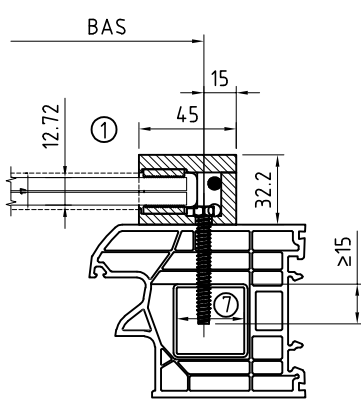


# Typ: Montage in Stahlkern von Kunststofffenster



## Schraube

Fassadenbauschraube FAB A Typ BZ SW3/8 blank A2

-->Ausführung kurz: 80160036 / 6,3x50mm

-->Ausführung lang: 80160037 / 6,3x64mm

## Hinweise

-->Fenster vorbohren

- $\varnothing 5\text{mm}$  bei Stahlkerndicke 1,5 - 2,4mm
- $\varnothing 5,3\text{mm}$  bei Stahlkerndicke 2,5 - 5,3mm
- mögliche Aluminiumschalen mit  $\varnothing 7\text{mm}$  aufbohren

-->Stahlkerndicke 1,5 - 5,3mm, Stahlkern darf keine Öffnung oder Schweißverbindung in Montagerichtung aufweisen

-->Anzugsdrehmoment 5Nm

## Legende

- ① Absturzsicherung VSG12
- ② Absturzsicherung VSG16
- ③ Absturzsicherung VSG20
- ④ Absturzsicherung Aluminiumgitter
- ⑤ Absturzsicherung Stahlgitter
- ⑥ Absturzsicherung Stangen
- ⑦ Zulässiger Befestigungsbereich in Stahlkern

# HELLA

Benennung: Montage in Stahlkern von Kunststofffenster  
Absturzsicherung

Erstellungsdatum

Name

10/2022

AWT

Zeichnung dient als auftragsbezogene Information (unterliegt nicht dem Änderungsverfahren)

FÜR DIESE ZEICHNUNG BEHALTEN WIR UNS ALLE RECHTE VOR

TECHNISCHE ÄNDERUNGEN VORBEHALTEN