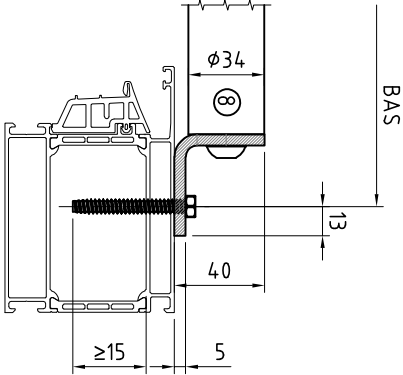
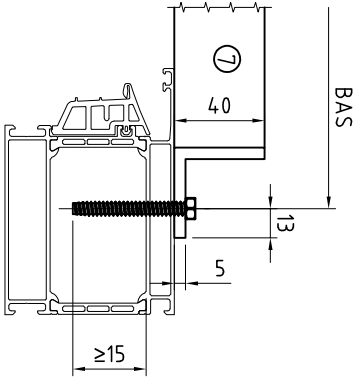
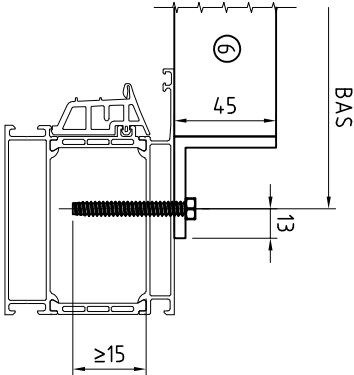
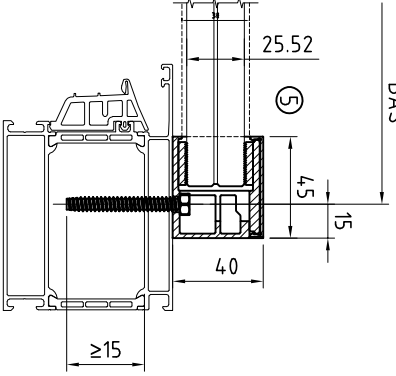
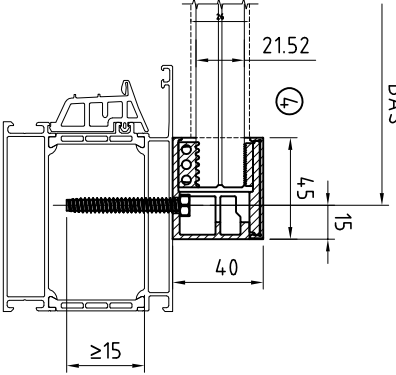
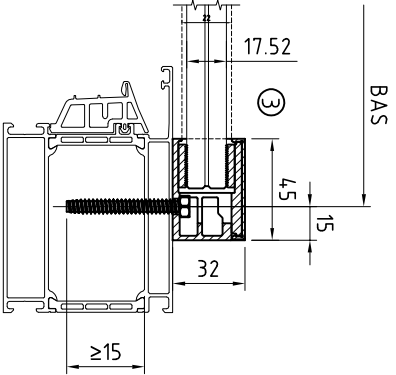
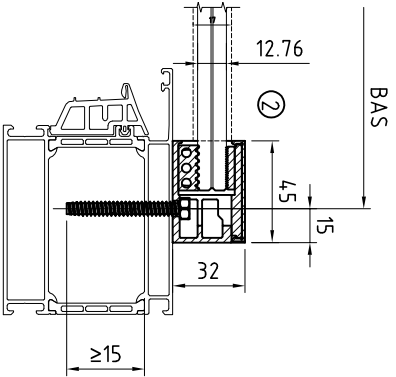
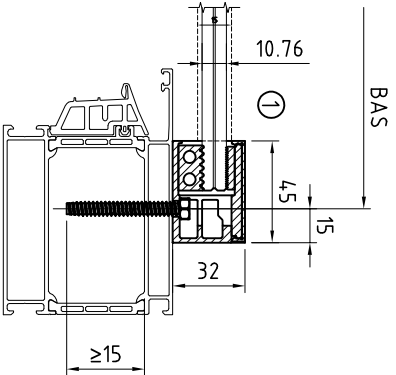


Typ: Montage auf Aluminiumfenster



Schraube

Fassadenbauschraube FAB A Typ BZ SW3/8 blank A2

--->Ausführung kurz: 80160036 / 6,3x50mm

--->Ausführung lang: 80160037 / 6,3x64mm

Hinweise


--->Fenster mit Ø4,5mm vorbohren

--->Stegdicke min. 1x2mm bzw. 3,2mm gesamt

--->Anzugsdrehmoment 5Nm

Legende

- ① Absturzsicherung VSG10
- ② Absturzsicherung VSG12
- ③ Absturzsicherung VSG16
- ④ Absturzsicherung VSG20
- ⑤ Absturzsicherung VSG24
- ⑥ Absturzsicherung Aluminiumgitter
- ⑦ Absturzsicherung Stahlgitter
- ⑧ Absturzsicherung Stangen

| | | | |
|---|------|--|--|
|  | | Benennung: Montage auf Aluminiumfenster Absturzsicherung | |
| Erstellungsdatum | Name | Zeichnung dient als auftragsbezogene Information (unterliegt nicht dem Änderungsverfahren) | |
| 04./2023 | AWT | | |
| FÜR DIESE ZEICHNUNG BEHALTEN WIR UNS ALLE RECHTE VOR | | | |
| | | TECHNISCHE ÄNDERUNGEN VORBEHALTEN | |