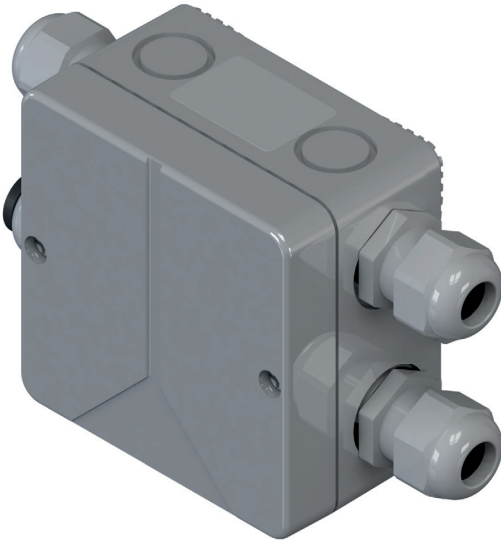




Diese Anleitung muss vor Montage und Bedienung gelesen werden!



**HELLA**

Steuereinheit ONYX für externen Schaltkontakt

- Montageanleitung (ORIGINAL)
- Bedienungsanleitung

## Inhaltsverzeichnis

Vorbemerkungen HELLA Steuereinheit ONYX für externen Schaltkontakt .....	1
Allgemeine Hinweise .....	2
Sicherheitshinweise .....	3
Verwendungszweck .....	4
Lieferumfang .....	5
Geräteerklärung .....	5
Technische Daten .....	6
Montage .....	6
Anschlussplan .....	7
Empfehlung Niederschlagssensor .....	9
Konfiguration .....	10
Optimale Nutzung des Funksignals .....	11
Fehlerbehebung .....	12
Entsorgung .....	12

## Vorbemerkungen HELLA Steuereinheit ONYX für externen Schaltkontakt

Mit diesem HELLA Erzeugnis haben Sie sich für ein hochwertiges Qualitätsprodukt mit modernster Technik entschieden, das dennoch einfach zu montieren und zu bedienen ist. Wir beschreiben in dieser Anleitung die prinzipielle Montage, Inbetriebnahme und die Bedienung.

- Diese Anleitung richtet sich an geschulte Elektroinstallateure.

Folgende Symbole unterstützen Sie bei Montage oder Bedienung und fordern zu einem sicherheitsbewussten Handeln auf:



**Achtung!**  
Dieses Symbol kennzeichnet Hinweise, bei deren Nichtbeachtung Gefahren für den Benutzer bestehen.



**Achtung!**  
Dieses Symbol kennzeichnet Hinweise, bei deren Nichtbeachtung Beschädigungen am Produkt möglich sind.



Dieses Symbol kennzeichnet Anwendungshinweise oder nützliche Informationen



Dieses Symbol fordert Sie zu einer Tätigkeit auf.



**Achtung!**  
Dieses Symbol kennzeichnet Verletzungs- oder Lebensgefahr durch einen Stromschlag.



Dieses Symbol kennzeichnet Bereiche am Produkt, zu denen Sie wichtige Informationen in dieser Montageanleitung finden.

## Allgemeine Hinweise

### ➤ Fragen

Sollten Sie noch Fragen zur Montage oder Bedienung Ihres Produktes haben, kontaktieren Sie bitte Ihr autorisiertes Fachgeschäft.

### ➤ Gewährleistung

Gewährleistungsansprüche unterliegen der gesetzlich definierten Verjährungsfrist. Verschleißteile sind von der Gewährleistung ausgenommen, ebenso Farbveränderung und Veränderungen der Eigenschaft bedingt durch UV-Strahlung.

### ➤ Haftung

Bei Nichtbeachtung der in dieser Anleitung angegebenen Hinweise und Informationen, bei nicht ordnungsgemäßer Bedienung oder bei Einsatz außerhalb des vorgesehenen Verwendungszwecks, lehnt der Hersteller die Gewährleistung für Schäden am Produkt ab. Die Haftung für Folgeschäden an Elementen aller Art oder Personen ist ausgeschlossen.

### ➤ Rechtliche Hinweise

Graphik- und Textteile dieser Anleitung wurden mit Sorgfalt hergestellt. Für eventuell vorhandene Fehler und deren Auswirkung kann keine Haftung übernommen werden! Technische Änderungen am Produkt sowie in dieser Anleitung sind vorbehalten! Die Anleitung enthält urheberrechtlich geschützte Informationen. Alle Rechte sind vorbehalten! Die aufgeführten Produkt- oder Markennamen sind geschützte Warenzeichen.

### ➤ EG-Konformitätserklärung

Hiermit erklärt die HELLA Sonnen- und Wetterschutztechnik GmbH, dass sich dieses Produkt in Übereinstimmung mit den grundlegenden Anforderungen und den übrigen einschlägigen Bestimmungen der EG-Richtlinien befindet. Die vollständige Konformitätserklärung erhalten Sie auf Anfrage.

## Sicherheitshinweise



Vor Montage und Bedienung müssen die Sicherheitshinweise sowie die entsprechenden Anleitungen sorgfältig durchgelesen werden. Bei Nichtbeachtung der in diesen Anleitungen angegebenen Hinweise und Informationen, bei nicht ordnungsgemäßer Montage und Bedienung oder bei Einsatz außerhalb des vorgesehenen Verwendungszwecks, lehnt der Hersteller die Gewährleistung für Schäden am Produkt ab. Die Haftung für Folgeschäden an Elementen aller Art oder Personen ist ausgeschlossen.



- Halten Sie die beschriebenen Montageschritte ein und achten Sie auf Empfehlungen und Hinweise.
- Bewahren Sie diese Anleitung sorgfältig auf.
- Sämtliche Montage- und Demontagetätigkeiten, sowie Wartungs- und Reparaturarbeiten dürfen nur durch ein autorisiertes bzw. dafür ausgebildetes Fachpersonal erfolgen.
- Beachten Sie die Unfallverhütungsvorschriften der Berufsgenossenschaft!
- Vor Betätigung der Anlage ist diese auf erkennbare Schäden zu prüfen. Bei Schäden an der Anlage darf diese nicht benutzt werden und es ist umgehend autorisiertes Fachpersonal zu kontaktieren.
- Verwenden Sie nur unveränderte HELLA-Originalteile.
- Bei unzulässigem Öffnen des Geräts, unsachgemäßem Einsatz, falscher Installation oder falscher Bedienung besteht die Gefahr von Personen- und Sachschäden.
- Lassen Sie Kinder niemals mit der Anlage spielen.

## Lieferumfang

Im Lieferumfang sind folgende Komponenten enthalten:

- Steuereinheit ONYX für externen Schaltkontakt (Menge laut Bestellung)
- Montagematerial
- Montage- und Bedienungsanleitung

## Geräteerklärung

Steuereinheit ONYX für externen Schaltkontakt  
Art.-Nr. 50690001  
220-240 V AC / 50-60 Hz

Mit der Steuereinheit ONYX für externen Schaltkontakt lassen sich Geräte oder Sensoren, die einen potentialfreien Schaltkontakt integriert haben, in das Smart Home System ONYX.HOME mit einbinden. Somit kann zum Beispiel auch ein geeigneter, externer Niederschlagssensor in das System integriert werden. Externe Geräte oder Sensoren können direkt an der Steuereinheit mit 230V AC versorgt werden.

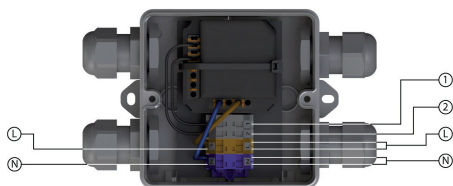


Abb. 1: Klemmbelegung

### Legende

- |   |                                |
|---|--------------------------------|
| ① Eingang für potentialfreien Schaltkontakt | ③ Netzanschluss Ein-/Ausgang L |
| ② Eingang für potentialfreien Schaltkontakt | ④ Netzanschluss Ein-/Ausgang N |

## Sicherheitshinweise



### Achtung! Verletzungs- oder Lebensgefahr durch Stromschlag!

- Errichten, Prüfen, Inbetriebnahme und Fehlerbehebung der Anlage darf nur von einer autorisierten bzw. dafür ausgebildeten Fachkraft (lt. VDE 0100) durchgeführt werden.
- Bei Arbeiten an der Anlage schalten Sie alle Anschlussleitungen spannungslos! Es besteht Lebensgefahr! Treffen Sie Sicherheitsvorkehrungen gegen unbeabsichtigtes Einschalten!
- Untersuchen Sie die elektrischen Leitungen regelmäßig auf Beschädigungen. Anlage nicht benutzen, wenn ein Schaden festgestellt wird.



### Einhaltung von Bestimmungen und Gesetzen

Für die Einhaltung gesetzlicher Regelungen und landesspezifischer Vorschriften vor Ort ist der Auftraggeber verantwortlich.

## Verwendungszweck

Die Steuereinheit ONYX für externen Schaltkontakt darf ausschließlich in Zusammenhang mit Produkten von HELLA ONYX betrieben werden. Angeschlossene Fremdgeräte müssen den in dieser Anweisung beschriebenen Vorgaben entsprechen. Eine andere oder darüber hinaus gehende Benutzung gilt nicht als bestimmungsgemäß.



- Funkanlagen dürfen in Bereichen mit einem erhöhten Störungsrisiko nicht betrieben werden (z.B. Krankenhäuser, Flughäfen).
- Die Fernsteuerung ist nur für Geräte und Anlagen zulässig, bei denen eine Funktionsstörung im Funksender oder Empfänger keine Gefahr für Personen, Tiere oder Sachen ergibt oder dieses Sicherheitsrisiko durch andere Sicherheitseinrichtungen abgedeckt ist.



### Anschlussplan beachten!

- Für Schäden, die durch unsachgemäße Installation entstehen könnten, übernehmen wir keine Haftung.

## Technische Daten

Eingang	220-240 V AC / 50-60 Hz
Ausgang	450 VA
Nennleistungsaufnahme	0,3 W
Schutzart	IP66
Zulässige Umgebungstemperatur	0 °C bis +55 °C
Funkfrequenz	868,3 MHz
Sendeleistung	12,6 mW
Montageart	An den vorgegebenen Positionen am Produkt (laut jeweiliger Bedienungsanleitung) oder an einem beliebigen Ort in der Nähe des Produkts
Abmessungen LxBxH	157x93x57 mm
Gewicht	200 g

## Montage



Bevor Sie mit der Montage beginnen, prüfen Sie an der gewünschten Montageposition die einwandfreie Funktion von Funksender und Empfänger. Es ist darauf zu achten, dass an der gewünschten Montageposition ein 230V/50 HZ Stromanschluss vorhanden ist. Eine erweiterte Anleitung zur Elektroinstallation finden Sie im Downloadbereich unserer Website <https://www.hella.info>.



Die Montage der Steuereinheit ONYX für externen Schaltkontakt kann an den vorgegebenen Positionen im HELLA-Produkt (zum Beispiel bei den HELLA Pergolen) erfolgen. Weitere Informationen zu diesen Einbaupositionen sind in der Montageanleitung des jeweiligen HELLA-Produkts zu finden.

Bei Montage außerhalb des Produkts sind die folgenden Punkte zu beachten:

1. Platzieren Sie die Steuereinheit an einer passenden Stelle.
2. Montagematerial zur Befestigung der Steuereinheit ist im Lieferumfang enthalten.
3. Öffnen Sie den Verschlussdeckel und schließen Sie alle Komponenten laut dem Punkt "Anschlussplan" an.

## Anschlussplan

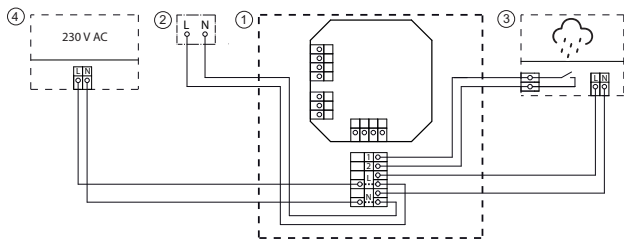


Abb. 2: Anschlussplan

### Legende

- ① Steuereinheit ONYX für externen Schaltkontakt
- ② Abzweigdose (Versorgung)
- ③ externes Gerät / Sensor mit potentialfreien Schaltkontakt (z.B. Niederschlagssensor)
- ④ Klemmmöglichkeit eines weiteren 230 V AC Geräts / Sensors (z.B. Wind-Sonnenwächter ONYX.WEATHER)

## Anschlussplan



### Achtung!

Eine geeignete Trennvorrichtung ist vorzuschalten, um das Gerät strom- und spannungslos zu schalten! Die Trennvorrichtung muss für den Benutzer leicht erreichbar und als Trennvorrichtung für das Gerät gekennzeichnet sein.



### Achtung!

Der angeschlossene Schaltkontakt muss zwingend potentialfrei sein!



### Achtung!

An den Klemmen 1 und 2 liegen 24 V DC an. Diese Eingänge sind nicht potentialgetrennt!

### Anschlussklemmen „L“ und „N“

Diese Klemme ist für die Spannungsversorgung des Moduls vorgesehen. Die Bezeichnungen L und N kennzeichnen Phase und Neutralleiter. Beide Klemmen (L und N) sind in dreifacher Ausführung vorhanden, es können somit auch externe Geräte / Sensoren an der Steuereinheit geklemmt und versorgt werden. Beachten Sie die Anschlussbelegung in Abb. 1 und Abb. 2.

### Anschlussklemmen „1“ und „2“

Die Anschlussklemmen 1 und 2 sind zum Anschluss eines externen, potentialfreien Schaltkontakts vorgesehen (z.B. Niederschlagssensor mit potentialfreien Schaltkontakt). An den Klemmen 1 und 2 liegen 24 V DC an. Beachten Sie die Anschlussbelegung in Abb. 1 und Abb. 2.

## Empfehlung Niederschlagssensor



Für eine präzise Niederschlagserkennung wird zur Steuereinheit ONYX für externen Schaltkontakt der Somfy Ondeis Niederschlagssensor empfohlen.

HELLA Art. Nr.: 05200035

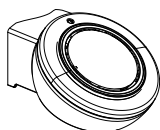


Abb. 3: Somfy Ondeis Niederschlagssensor

### Anschluss Somfy Ondeis Niederschlagssensor

Der Anschluss des Somfy Ondeis Niederschlagssensors erfolgt wie unter Punkt „Anschlussplan“ beschrieben (Abb. 2).

### Versorgungsspannung 100 V - 240 V AC:

- Braun (Phase) ➔ Klemme L (Abb. 1)
- Blau (Neutral) ➔ Klemme N (Abb. 1)

### Ausgangskontakte:

- Schwarz 1 (Kontakt) ➔ Klemme 1 (Abb. 1)
- Schwarz 2 (Kontakt) ➔ Klemme 2 (Abb. 1)

## Konfiguration



Vor der Konfiguration von ONYX.CENTER laden Sie sich die kostenlose App ONYX von HELLA aus dem App Store / von Google Play auf Ihr Smartphone.

Um die Steuereinheit ONYX für externen Schaltkontakt in Verbindung mit ONYX.CENTER oder ONYX.CLICK verwenden zu können, muss diese in der App ONYX hinzugefügt werden. Alle Informationen zum Konfigurationsvorgang finden Sie in den Anweisungen von ONYX.CENTER / ONYX.CLICK, direkt in der App ONYX, oder im Downloadbereich unserer Website <https://www.hella.info>.



### Voraussetzung:

Steuereinheit ONYX für externen Schaltkontakt ist installiert (siehe Kapitel „Anschlussplan“).



Die Steuereinheit ONYX für externen Schaltkontakt wird beim Einlernen in der App ONYX als ONYX.NODE angezeigt. Sobald die erste Verbindung zur Steuereinheit hergestellt wurde, wird der Gerätetyp als „Eingang“ angezeigt



### Konfiguration Stand Alone mit ONYX.CLICK

Um einen externen Schaltkontakt konfigurieren zu können, muss man sich zuerst mit dem Funkhandsender ONYX.CLICK über die ONYX-App

verbinden. Unter „Geräte konfigurieren“ - „Erweiterte Einstellungen“, des jeweiligen Gerätes in der ONYX-App, kann der externe Schaltkontakt (zum Beispiel Niederschlagssensor) zugewiesen werden.



### Konfiguration Smart Home mit ONYX.CENTER

Um einen externen Schaltkontakt konfigurieren zu können, muss man sich einfach in der ONYX-App mit ONYX.CENTER verbinden. Unter „Automatik“ findet man alle bereits angelegten Funktionen. Um eine neue Funktion mit einem externen Schaltkontakt (z.B. Niederschlagssensor) zu erstellen, tippen Sie auf „Bearbeiten“ - „Neue Automatikfunktion“. Die weiteren Schritte sind in der ONYX-App beschrieben.



### Achtung!

Bei der Konfiguration von ONYX.CENTER muss der „Konfigurationsmodus“ aktiv sein! Dieser ist unter „Einstellungen“ zu finden.

## Optimale Nutzung des Funksignals



Bei schlechtem Empfang muss die Position der Steuereinheit ONYX für externen Schaltkontakt verändert werden.



Funkanlagen, die auf der gleichen Frequenz senden, können zu einer Störung des Empfangs führen.

Es ist zu beachten, dass die Reichweite des Funksignals durch gesetzliche Bestimmungen und bauliche Maßnahmen begrenzt ist

## Fehlerbehebung

Problem	Mögliche Ursache	Behebung
Steuereinheit reagiert nicht	Anschluss fehlerhaft	Anschluss laut Abb. 2 prüfen. Gegebenenfalls Anschluss verändern.
Schlechter oder kein Funkempfang	Ungünstige Position von ONYX.CENTER / ONYX.CLICK oder der Steuereinheit	ONYX.CENTER / ONYX.CLICK, bzw. die Steuereinheit umpositionieren.



Eine erweiterte Hilfestellung ist im „Hilfe“-Bereich in der ONYX-App oder unter folgendem Link zu finden:  
<https://hella.support>

## Entsorgung



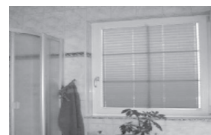
Entsorgen Sie das Gerät nach den aktuellen Länderbestimmungen für Elektroschrott (zB. geeignete Sammelstellen).



**HELLA Innenjalousien**  
regulieren auf höchst angenehme Weise den Lichteinfall und das Zimmer hat gleich viel mehr Atmosphäre.



**HELLA Insektenschutz**  
und Sie entscheiden, wer herein darf und wer nicht.



**HELLA Plissee**  
faltet sich ganz klein zusammen und schützt bestens dort vor der Sonne und neugierigen Blicken, wo es wenig Platz hat.



**HELLA Raffstore**  
dienen zur Lichtregulierung, als Sicht-, Blend- und Hitzeschutz.



**HELLA Vorbaurolläden**  
für mehr Sicherheit und Schutz vor Regen, Wind, Hitze, Kälte, Lärm, Licht und neugierigen Blicken, zum nachträglichen Einbau.



**HELLA Fassadenmarkise**  
Mit Ausstellmechanik für eine schöne Fassadengestaltung mit perfektem Hitze- und Blendschutz.

Für Fragen, Wünsche und Anregungen:  
**HELLA Infoline +43/(0)4846/6555-0**

**HELLA Sonnen- und Wetzterschutztechnik GmbH**

A-9913 Abfaltersbach, Nr. 125  
Tel.: +43/(0)4846/6555-0  
Fax: +43/(0)4846/6555-134  
e-mail: [office@hella.info](mailto:office@hella.info)  
Internet: <http://www.hella.info>