

Presseaussendung

Geisa/Abfaltersbach, 21. Jänner 2022

## **Das Beste aus zwei Welten: Sonnenschutzsysteme mit integrierten Absturzsicherungen von HELLA und Abel Metallsysteme**

*HELLA, der österreichische Marktführer für Sonnen-, Licht und Wetterschutzsysteme mit Sitz in Abfaltersbach, und Abel Metallsysteme, der Vorreiter im Bereich individueller Absturzsicherungen mit Sitz in Geisa, bündelten ihre Kompetenzen und entwickelten eine gemeinsame Komplettlösung. Das Ergebnis sind Sonnenschutzsysteme mit integrierten Absturzsicherungssystemen, um maximale Sicherheit in Verbindung mit vielseitigen Designs und systemischen Sonnenschutz zu ermöglichen. Die Produkte sind modular aufgebaut, für verschiedene Fensterarten geeignet und werden jeglichen baulichen Anforderungen gerecht. Sie können Kundenwünschen entsprechend individuell konfektioniert werden.*

Bodentiefe Fenster und große Fensterflächen sorgen für lichtdurchflutete Räume und sind bis heute ein großer Trend in der Architektur. Zudem sind Fenster ohne Sonnenschutz nicht mehr zeitgemäß und zukunftsorientiertes Bauen funktioniert nicht ohne Beschattungs- und Verdunkelungssysteme. Zusätzlich machen bei großen Fenstern niedrige oder fehlende Brüstungen den Einsatz geprüfter Absturzsicherungen notwendig, um maximale Sicherheit zu gewährleisten und die Bauvorschriften zu erfüllen.

HELLA hat nun das bedeutende Alleinstellungsmerkmal, als einziger Anbieter von Sonnenschutzsystemen eine umfassende Auswahl an Absturzsicherungen anzubieten. Die Absturzsicherungen sind in Kombination mit den HELLA Aufsatzelementen TOP FOAM und TOP MINI plus verfügbar. Ausgeliefert wird mit Raffstores oder Rollläden sowie optional mit integriertem Insektenschutz. Im Laufe des Geschäftsjahres 2022 werden die Absturzsicherungen auch in die Vorbaubeschattungssysteme integrierbar werden. Die Fensterabsturzsicherungen der Firma Abel Metallsysteme entsprechen mit ihrer Systemstatik und den Allgemeinen bauaufsichtlichen Prüfzeugnissen (AbP) den üblichen hohen Sicherheitsanforderungen und ermöglichen durch ihren Systemcharakter eine flexible sowie prozesssichere Planung. Abel Metallsysteme steht somit als Vollsortimenter und Systemgeber im Bereich Absturzsicherung für Lösungen mit maximaler Sicherheit. Mit der langfristigen Partnerschaft zwischen den beiden Unternehmen wird eine umfassende Produktkombination geschaffen.

„Mit unserem gemeinsamen Produkt ermöglichen wir die Vollintegration von Verschattung und Absturzsicherungen als zwei elementare Komponenten für ein zukunftsorientiertes und sicheres Bauen. Dabei bieten wir als Vollsortimenter designstarke Lösungen für unterschiedlichste Architekturstile. Mit den integrierten Glas-, Gitter-, Platten- und Stangenlösungen lassen sich sowohl klassische, elegante als auch kreative Fassadenakzente setzen. Bei maximaler Sicherheit und maximalen technischem Mehrwert“, erläutert der Geschäftsführer von Abel Metallsysteme Klaus Peter Abel.

Bei der Entwicklung war für beide Unternehmen die Kundenorientierung im Hinblick auf Architekten, Generalunternehmer, Fensterbauer, Bauelementehändler und Verarbeiter, zentral.

Andreas Kraler, der geschäftsführende Gesellschafter von HELLA, erklärt: „Unsere Sonnenschutzsysteme bieten neben Blendschutz auch Sichtschutz, Hitzeschutz und Tageslichtlenkung. Mit den nun zusätzlich integrierten Absturzsicherungen von Abel Metallsysteme in den unterschiedlichsten Varianten bauen wir unser Produktportfolio als Komplettanbieter nachhaltig aus und setzen einen neuen Maßstab am Markt. Je früher Sonnenschutz und Absturzsicherungen in der Rohbauplanung einbezogen werden, desto besser ist ihre spätere Performance und desto nahtloser ist ihre Integration in das gesamte Erscheinungsbild des Gebäudes. HELLA hat in der Herstellung von Rohbausystemlösungen jahrelange Erfahrung und ist dafür ein verlässlicher Partner.“

HELLA und Abel erlangten durch die Zusammenarbeit in beiden Bereichen ein noch besseres Produktverständnis und eine schnellere Reaktionsmöglichkeit in Hinblick auf Trends. Außerdem bietet die Partnerschaft die Möglichkeit, gemeinsame Kundenbeziehungen weiterzuentwickeln. Für die erfolgreiche Zusammenarbeit waren neben den gemeinsamen Kompetenzen auch die gleichen Werte zentral: HELLA und Abel sind traditionsreiche Familienunternehmen, die mittlerweile in dritter Generation geführt werden. Innovationskraft und ein hoher Qualitätsanspruch führten beide Unternehmen über die eigene Region hinweg zum jahrzehntelangen Erfolg. Sowohl HELLA als auch Abel Metallsysteme gelten als hervorragende Ausbildungsbetriebe, die Arbeits- und Ausbildungsplätze in und für die Region sichern.

#### Bildnachweise:



Bild 1, Bilduntertitel: Maximale Sicherheit in vielfältigen Designs: Mit den integrierten Glas-, Gitter-, Platten und Stangenlösungen lassen sich ab sofort sowohl klassische, elegante als auch kreative Fassadenakzente setzen.

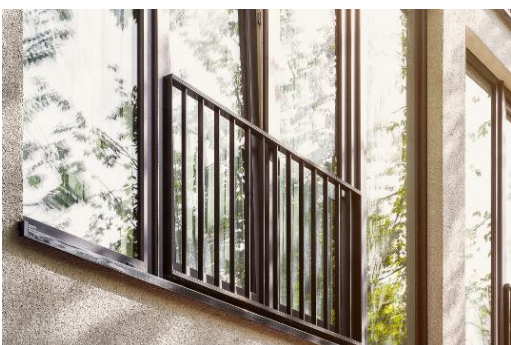


Bild 2, Bilduntertitel: Je früher Sonnenschutz und Absturzsicherungen in der Rohbauplanung einbezogen werden, desto nahtloser ist ihre Integration in das gesamte Erscheinungsbild eines Gebäudes.



Bild 3, Bildunterschrift: Andreas Kraller, geschäftsführender Gesellschafter der HELLA Gruppe und Klaus Peter Abel, Geschäftsführer von Abel Metallsysteme, bei der Produktvorstellung der integrierten Absturzsicherungssysteme in Geisa.

**Copyright:** HELLA; Bildmaterial steht für redaktionelle Zwecke frei zur Verfügung

#### Rückfragehinweise

##### HELLA Gruppe

Mag. (FH) Pamela Wieser, Leitung Marketing und Kommunikation  
HELLA Sonnen- und Wetterschutztechnik GmbH, A-9913 Abfaltersbach 125  
Tel.: +43 664 81 66 282  
E-Mail: [pamela.wieser@hella.info](mailto:pamela.wieser@hella.info)

##### Abel Metallsysteme

Stefanie Bode, Leitung Marketing und Kommunikation  
Abel Metallsysteme GmbH & Co. KG, Industriestraße 1-5, 36419 Geisa  
Tel.: +49 369 67 59 64 56  
E-Mail: [sbode@abelsystem.de](mailto:sbode@abelsystem.de)

---

#### Die HELLA Gruppe

HELLA ist einer der führenden europäischen Anbieter für Sonnen- und Wetterschutzsysteme für Gebäude mit Hauptsitz in Abfaltersbach (Osttirol). 1.350 Beschäftigte erarbeiteten in 2020 weltweit einen Umsatz von 186 Millionen Euro. Das Produktportfolio umfasst aufeinander abgestimmte Außen- und Innenbeschattungslösungen, Sicherheitssysteme sowie entsprechende elektronische Steuerungen. HELLA verfolgt eine Premiumstrategie und liefert Produkte und Services aus einer Hand.

#### Abel Metallsysteme

Abel Metallsysteme entwickelt und produziert Absturzsicherungen, Geländersysteme und Ganzglasgeländer. Das preisgekrönte Unternehmen ist spezialisiert auf komplette Systemlösungen mit Kombinationsvielfalt für verschiedene Einbausituationen sowie auf die Umsetzung individueller Lösungen. Alle Systemlösungen verfügen über Typenprüfung oder ein Allgemein bauaufsichtliches Prüfzeugnis (AbP). Das garantiert ein Höchstmaß an Planungssicherheit.