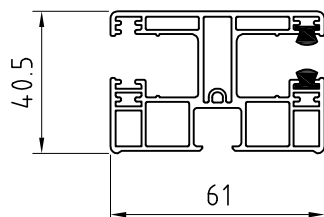
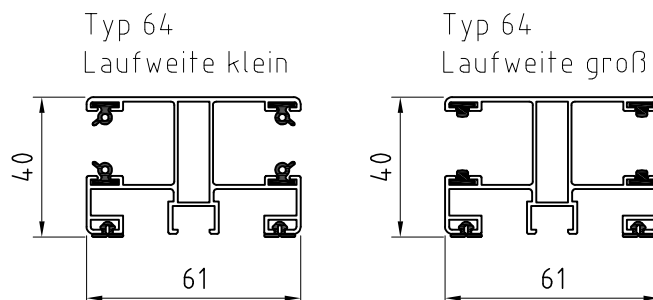


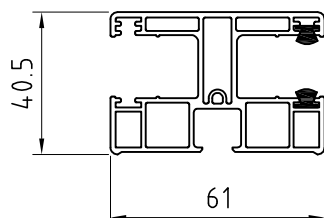
**Typ 35 - PVC-Doppelführungsschiene,
mit Bürste einseitig
61x41mm**
mit Laufweite klein
-->für K37, A37, AV42
01130909



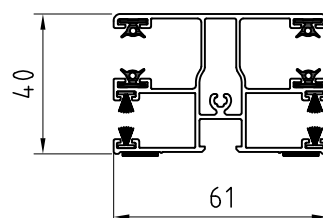
**Typ 64 - Aluminium-Doppelführungsschiene
61x39mm**
mit Laufweite klein / groß
-->für K37, A37, AV42 / K52, A52
01130903



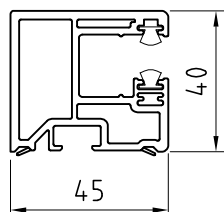
**Typ 36 - PVC-Doppelführungsschiene,
mit Bürste einseitig
61x41mm**
mit Laufweite groß
-->für K52, A52
01130902



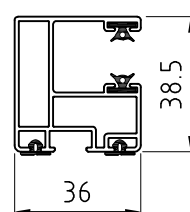
**Typ 77 - Aluminium-Insektenschutz-
Doppelführungsschiene mit Bürste und Keder
61x41mm**
mit Laufweite klein
-->für K37, A37, AV42
01130931



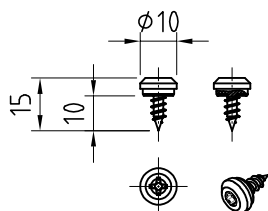
**Typ 89 - PVC-Einzelführungsschiene mit Bürste
45x40mm**
mit Laufweite klein
-->für K37, A37, AV42
01130936



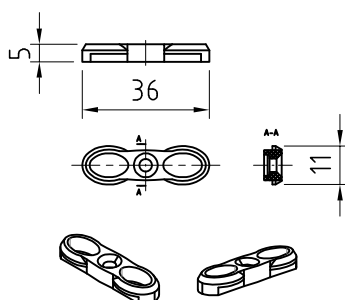
**Typ 90 - Aluminium-Einzelführungsschiene
36x39mm**
mit Laufweite klein
-->für K37, A37, AV42
01130934



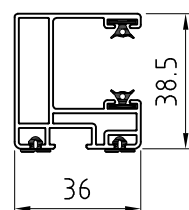
**Klemmnippelschraube
4,2x10mm**
für PVC-Führungsschiene
Art. Nr.: 80500007



**Befestigungsclip
für Aluminium-Führungsschiene**
Art. Nr.: 02610916



**Typ 91 - Aluminium-Einzelführungsschiene
36x39mm**
mit Laufweite groß
-->für K52, A52
01130935



H LLA

Benennung: TOP FOAM, RvU/RvU.S
Führungsschienen

Erstellungsdatum

Name

02/2022

AWT

Zeichnung dient als auftragsbezogene Information (unterliegt nicht dem Änderungsverfahren)

FÜR DIESE ZEICHNUNG BEHALTEN WIR UNS ALLE RECHTE VOR

TECHNISCHE ÄNDERUNGEN VORBEHALTEN