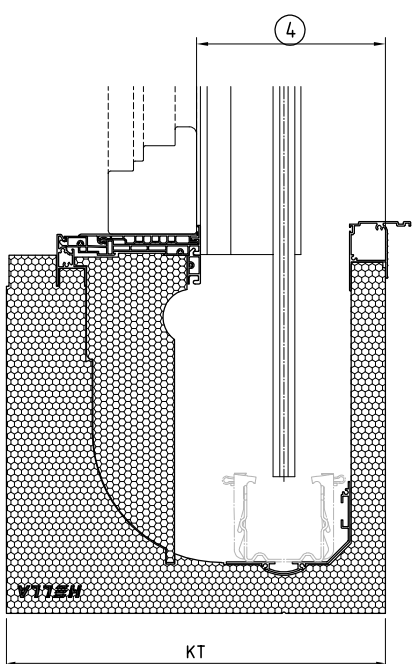


Horizontalschnitt  
von oben gesehen!



**Legende**

- EB Elementbreite = Blendrahmenbreite
- KT Kastentiefe
- W Gehrungswinkel [°]
- ① Gehrungsverlängerung rechts: bei 90° Innengehrung  $\geq 132\text{mm}$
- ② Gehrungsverlängerung links: bei 90° Innengehrung  $\geq 132\text{mm}$
- ③ Gehrungsabdeckung (bauseits)
- ④ Fensterposition bei store: 149mm bzw. 189mm bei AR 92 ECN
- Fensterposition bei store.S: 132mm bzw. 172mm bei AR 92 ECN



Benennung: TOP FOAM, store/store.S  
Gehrungen für Inneneck

Erstellungsdatum	Name	Zeichnung dient als auftragsbezogene Information (unterliegt nicht dem Änderungsverfahren)
12/2024	AWT	
FÜR DIESE ZEICHNUNG BEHALTEN WIR UNS ALLE RECHTE VOR		TECHNISCHE ÄNDERUNGEN VORBEHALTEN