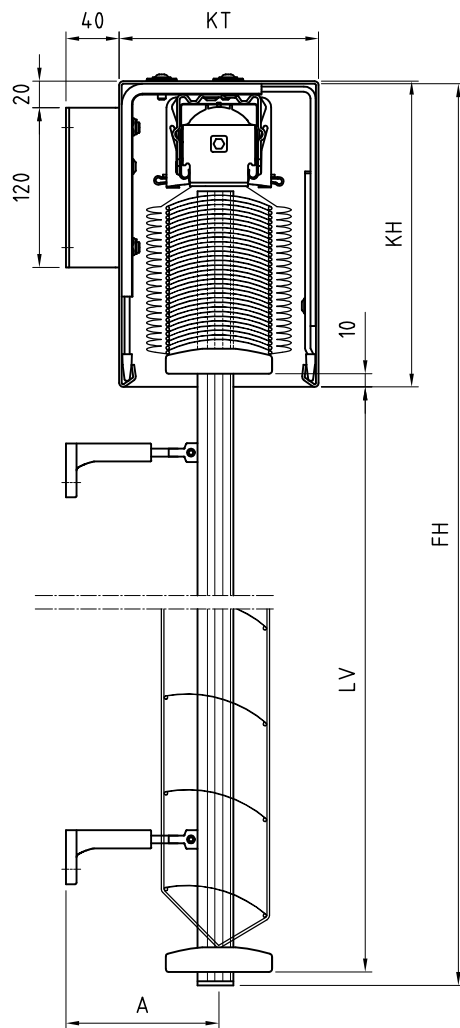


## Kasten an Fassade mit Z-Träger



## Fassadenmontage mit Kasten

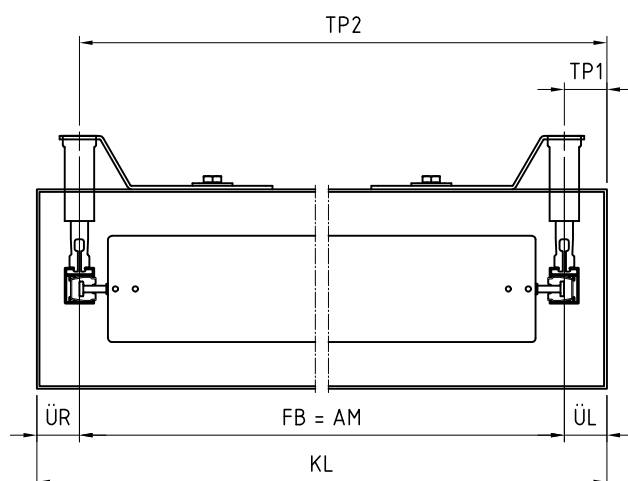
Montage des Kastens mit Z-Träger auf Fassade.  
Standard A-Maß = 115mm.

### Legende

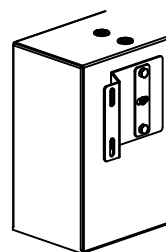
- |            |                                   |
|------------|-----------------------------------|
| <b>A</b>   | Maß A                             |
| <b>FB</b>  | Fertigbreite (Jalousie/Raffstore) |
| <b>LL</b>  | Lamellenlänge                     |
| <b>FH</b>  | Fertighöhe                        |
| <b>LV</b>  | Lichte Verschattungshöhe          |
| <b>KH</b>  | Kastenhöhe                        |
| <b>KT</b>  | Kastentiefe                       |
| <b>KB</b>  | Kastenbreite                      |
| <b>TP1</b> | Trägerbefestigungsposition 01     |
| <b>TP2</b> | Trägerbefestigungsposition 02     |

## Hinweise

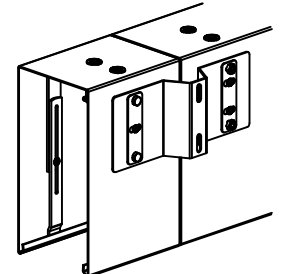
- Max. Abstand von Träger zu Träger ist 2000mm
- Die Trägerbefestigungspositionen müssen bei der Bestellung angegeben werden. (Ohne Angabe werden die Standardpositionen ausgeführt)
- Gegen Mehrpreis können die Kombiblüendenträger im Werk vormontiert werden und die rückseitigen Kastenstanzungen für die Z-Trägermontage gefertigt werden, um die Montage vor Ort zu erleichtern.



## Ausführung seitlich



### Ausführung Stoßverbindung



Benennung: Einbausituation mit Führungsschiene  
Kasten an Fassade mit Z-Träger

Erstellungsdatum

---

Name \_\_\_\_\_

11/2025

AWT

Zeichnung dient als auftragsbezogene Information (unterliegt nicht dem Änderungsverfahren)

FÜR DIESE ZEICHNUNG BEHALTEN WIR UNS ALLE RECHTE VOR

TECHNISCHE ÄNDERUNGEN VORBEHALTEN