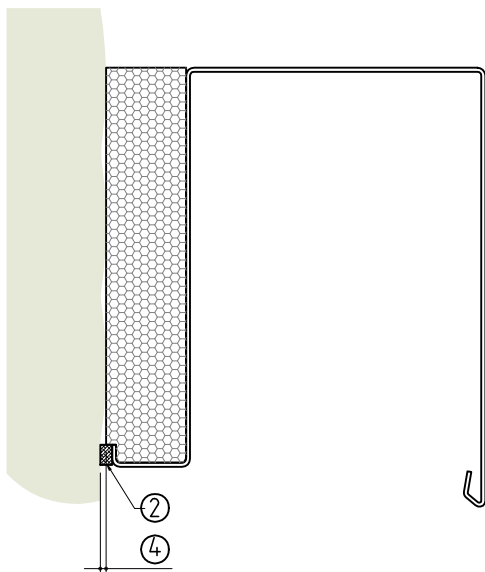


#### Standard: Dichtband bauseits

Standardmäßig werden die Kästen ohne eine Abdichtung ausgeliefert. Das Dichtband muss bauseits zur Verfügung gestellt und montiert werden.

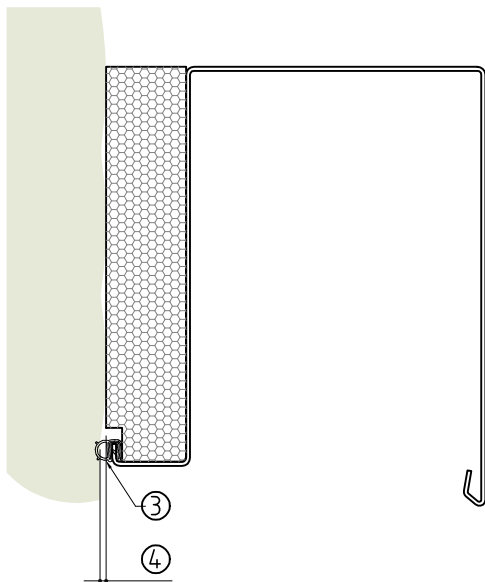


#### Optional: Dichtband

Das vorkomprimierte Dichtband, Breite 10mm / Fuge 2-4mm, Typ BG1 (Art. Nr.: 15200010) kann optional bestellt werden.

Das Dichtband ist nur als ganze Rolle á 11,5m lieferbar (erforderliche Laufmeter auf ganz Rollen aufrunden).

Das Dichtband muss bei der Montage auf den Kasten aufgebracht werden.



#### Optional: Dichtungsprofil

Gegen Mehrpreis kann ein rückseitiges Dichtungsprofil bestellt werden. Damit können Unebenheiten des Montageuntergrundes bis ca. 5mm ausgeglichen werden. Dieses Profil wird im Werk an den Kasten vormontiert.

#### Hinweis:

Dichtband und Dichtungsprofil nur möglich bei Kästen mit rückseitiger Dämmung.

#### Legende

- ① Dichtband (bauseits)
- ② Dichtband
- ③ Dichtungsprofil
- ④ Unebenheit des Montageuntergrundes

# HELLA

Benennung: Fensteranschluss oben

Raffstores/Jalousien, Aluminium Kasten gekantet mit rückseitiger Dämmung

Erstellungsdatum

Name

11/2025

AWT

Zeichnung dient als auftragsbezogene Information (unterliegt nicht dem Änderungsverfahren)

FÜR DIESE ZEICHNUNG BEHALTEN WIR UNS ALLE RECHTE VOR

TECHNISCHE ÄNDERUNGEN VORBEHALTEN