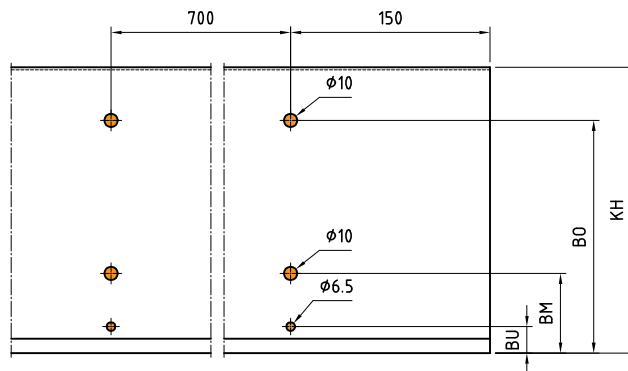
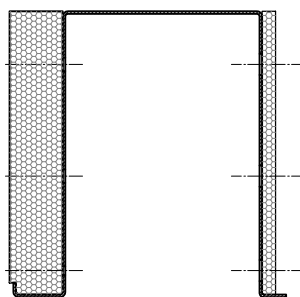
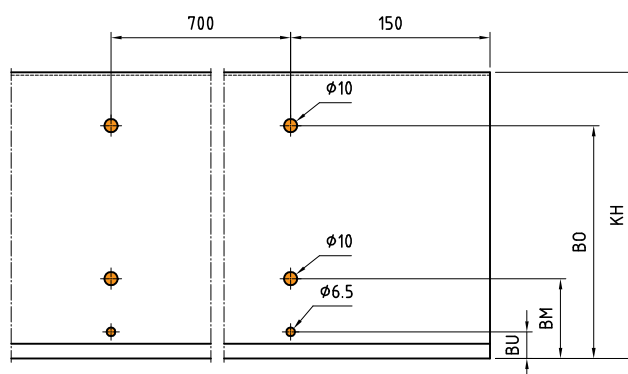
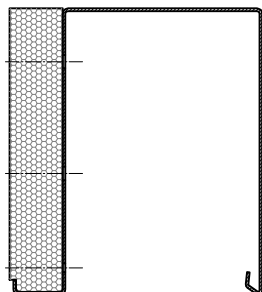


# Kasten Form 7, Form 7-PT, Form 8, Form 9 Befestigung horizontal

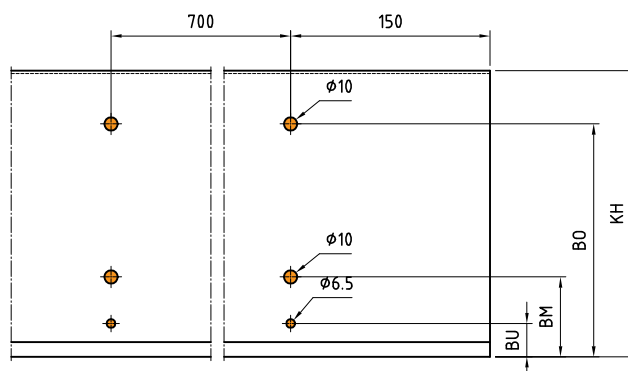
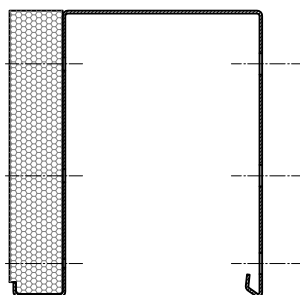
Kasten mit Putzträger



Kasten mit vorderer Blende auf Sicht



Kasten mit vorderer Blende auf Sicht  
und vorderer Blende gestanz



## Legende

BU	Befestigungsbohrung unten
BM	Befestigungsbohrung Mitte
BO	Befestigungsbohrung oben
KH	Kastenhöhe

## Befestigungsbohrung unten - BU

Befestigung auf Fensterstock/Hilfsrahmen, Standard = 20mm, variabel gemäß Auftrag, kleiner 15mm nicht möglich

## Befestigungsbohrung Mitte - BM

Standard = 60mm, variabel gemäß Auftrag

## Befestigungsbohrung oben - BO

Standard = Kastenhöhe - 40mm, variabel gemäß Auftrag

## Hinweise

- Maßangabe für die Befestigungsbohrung ist immer von Unterseite Kasten gesehen.
- Bei Angabe ohne Montageuntergrund wird keine Befestigungsbohrung gefertigt.
- Putzträger und Dämmung werden bauseits bei der Montage aufgebrochen.
- Die bauseitige Distanzierung fließt in die Berechnung der Schraubenlänge ein.



Benennung: Kasten, Befestigung horizontal  
Raffstores/Jalousien

Erstellungsdatum

Name

11/2025

AWT

Zeichnung dient als auftragsbezogene Information (unterliegt nicht dem Änderungsverfahren)

FÜR DIESE ZEICHNUNG BEHALTEN WIR UNS ALLE RECHTE VOR

TECHNISCHE ÄNDERUNGEN VORBEHALTEN