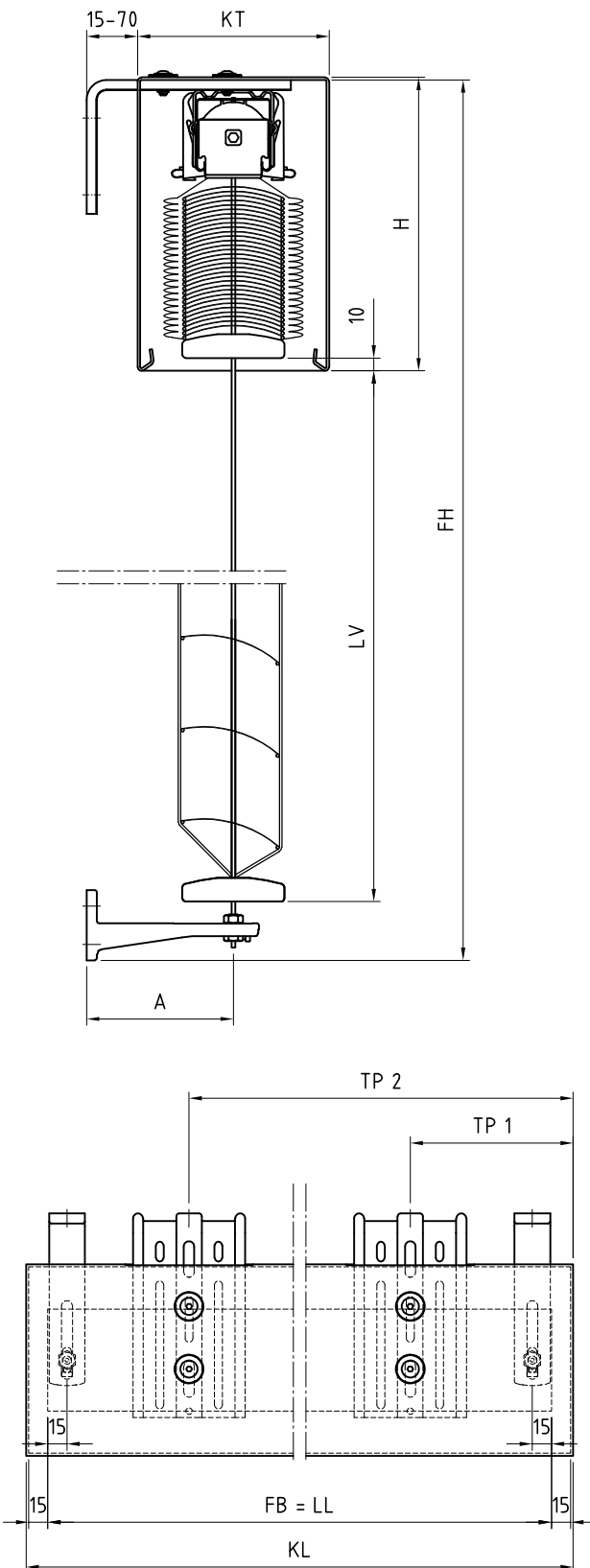


# U-Kanal an Fassade mit Grundträger groß



## Fassadenmontage mit U-Kanal

Montage des Kanals mit Grundträger groß auf Fassade  
Tiefenverstellung über Grundträger:  
Standard A-Maß = 115mm.

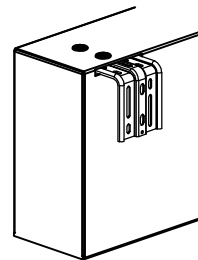
## Legende

<b>A</b>	Maß A
<b>FB</b>	Fertigbreite
<b>LL</b>	Lamellenlänge
<b>FH</b>	Fertighöhe
<b>LV</b>	Lichte Verschattungshöhe
<b>H</b>	Kanalhöhe
<b>KT</b>	Kanaltiefe
<b>KL</b>	Kanallänge
<b>TP1</b>	Trägerbefestigungsposition 01
<b>TP2</b>	Trägerbefestigungsposition 02

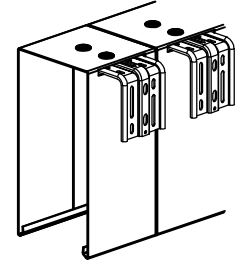
## Hinweise

- Max. Abstand von Träger zu Träger ist 2000mm
- Die Trägerbefestigungspositionen müssen bei der Bestellung angegeben werden. (Ohne Angabe werden die Standardpositionen ausgeführt)
- Gegen Mehrpreis können die Kombiblendenträger im Werk vormontiert werden und die rückseitigen Kanalstanzungen für die Grundträgermontage gefertigt werden, um die Montage vor Ort zu erleichtern.

**Ausführung  
seitlich**



**Ausführung  
Stoßverbindung**



**H=LLA**

Benennung: Einbausituation und Maßangaben  
U-Kanal an Fassade mit Grundträger groß

Erstellungsdatum

Name

02.03.2020

AWT

Zeichnung dient als auftragsbezogene Information (unterliegt nicht dem Änderungsverfahren)

FÜR DIESE ZEICHNUNG BEHALTEN WIR UNS ALLE RECHTE VOR

TECHNISCHE ÄNDERUNGEN VORBEHALTEN