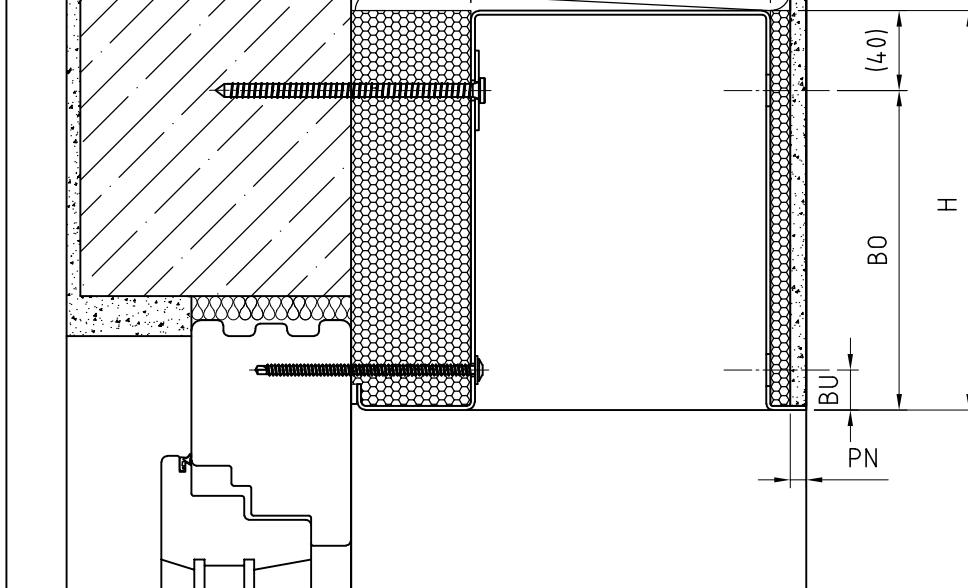


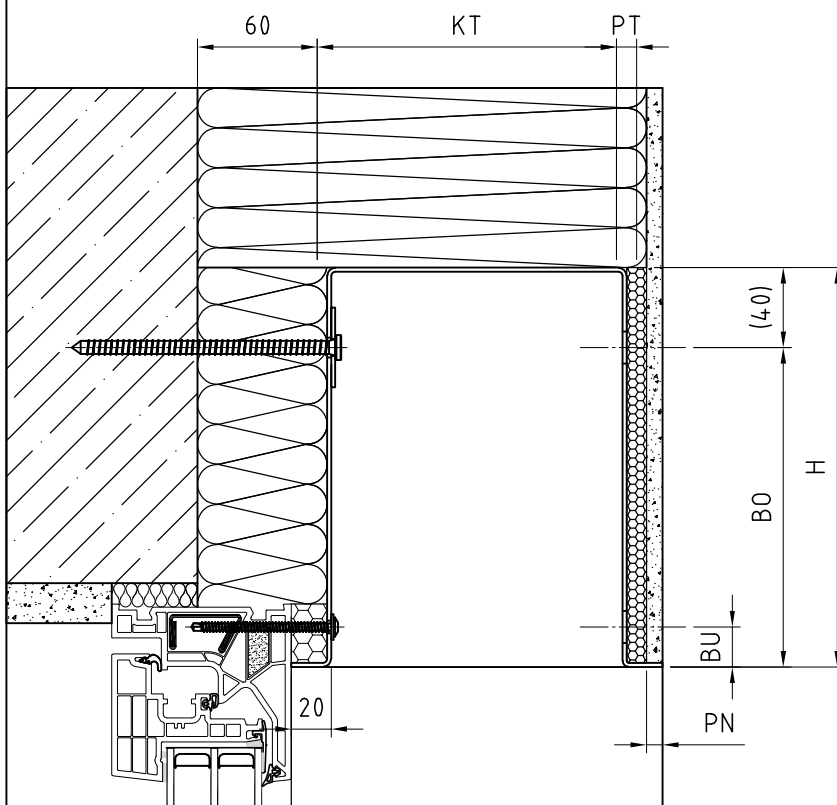
Beispiel: U-Kanal Form 7-PT mit rückseitiger Dämmung

- Befestigungsbohrung unten BU = Standard (20mm), Montageuntergrund Holz, bauseitige Distanzierung = 0mm
- Befestigungsbohrung Mitte BM = ohne
- Befestigungsbohrung oben B0 = Standard (KH - 40mm), Montageuntergrund Beton, bauseitige Distanzierung = 0mm



Beispiel: U-Kanal Form 7-PT mit 20mm hinterem Umbug

- Befestigungsbohrung unten BU = Standard (20mm), Montageuntergrund Kunststoff, bauseitige Distanzierung = 20mm
- Befestigungsbohrung Mitte BM = ohne
- Befestigungsbohrung oben B0 = Standard (KH - 40mm), Montageuntergrund Beton, bauseitige Distanzierung = 60mm



Bei dieser Darstellung handelt es sich um einen allgemeinen, unverbindlichen Planungsvorschlag. Ausführung und angrenzende Gewerke sind nur schematisch dargestellt. Das Detail entbindet den jeweiligen befugten Ausführenden nicht von der Verpflichtung einer individuellen Prüfung dieser Zeichnung auf Mängel und deren Vollständigkeit und Anwendbarkeit, sowie einer erforderlichen Werk-, Detail- und Montageplanung. Die allgemein anerkannten Regeln, der Stand der Technik, die gültig anwendbaren Normen sowie die aktuellen Vorgaben aus Produktdatenblättern, Verarbeitungsrichtlinien und Systemzulassungen sind zu beachten.

H=LLA

Benennung: Befestigung horizontal
Raffstores/Jalousien

Erstellungsdatum

Name

02.03.2020

AWT

Zeichnung dient als auftragsbezogene Information (unterliegt nicht dem Änderungsverfahren)

FÜR DIESE ZEICHNUNG BEHALTEN WIR UNS ALLE RECHTE VOR

TECHNISCHE ÄNDERUNGEN VORBEHALTEN