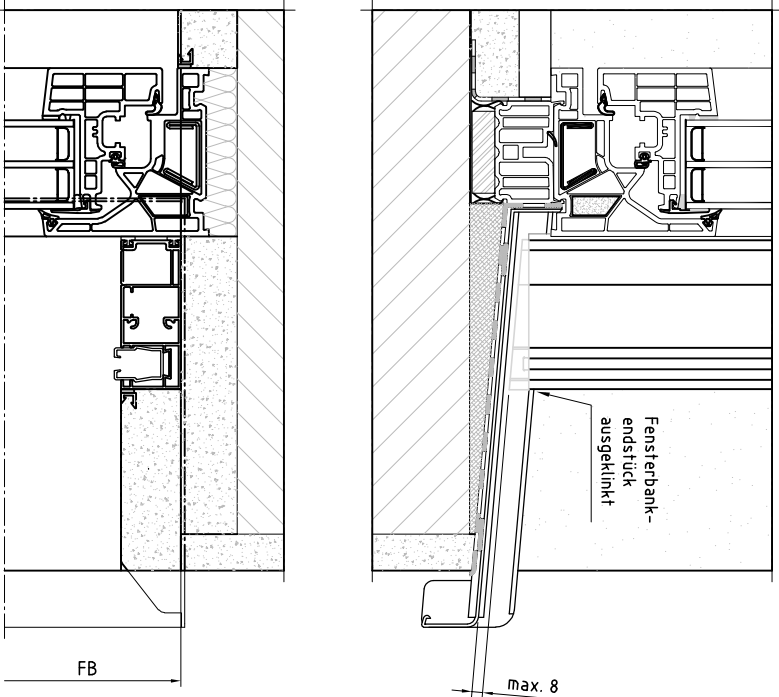
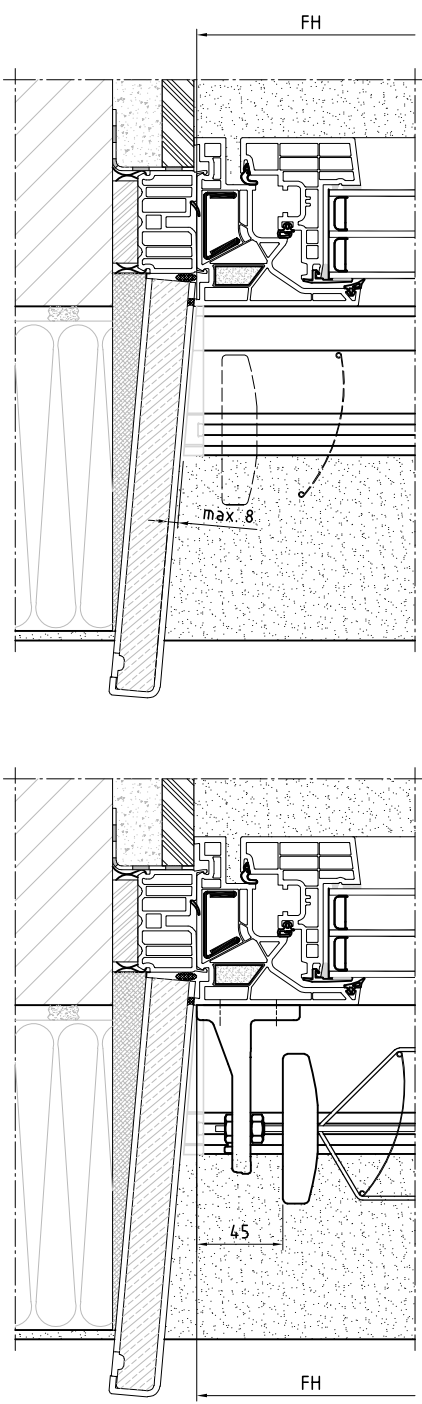


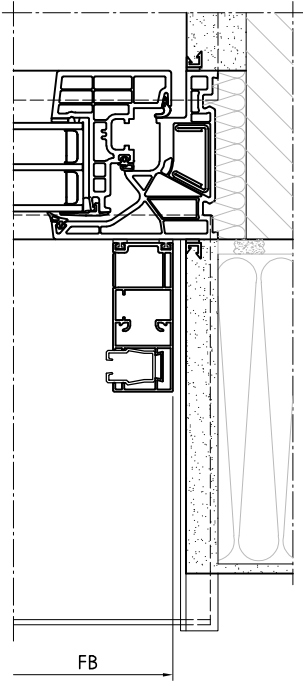
Führungsschiene Unterputz  
Aluminiumfensterbankanschluss



Führungsschiene Aufputz  
Steinfensterbankanschluss



Ausführung mit zusätzlicher Windsicherung



Bei dieser Darstellung handelt es sich um einen allgemeinen, unverbindlichen Planungsvorschlag. Ausführung und angrenzende Gewerke sind nur schematisch dargestellt. Das Detail entbindet den jeweiligen beauftragten Ausführenden nicht von der Verpflichtung einer individuellen Prüfung dieser Zeichnung auf Mängel und deren Vollständigkeit und Anwendbarkeit, sowie einer erforderlichen Werk-, Detail- und Montageplanung. Die allgemein anerkannten Regeln, der Stand der Technik, die gültig anwendbaren Normen sowie die aktuellen Vorgaben aus Produktdatenblättern, Verarbeitungsrichtlinien und Systemzulassungen sind zu beachten.



Benennung: **Fensterbankanschluss**  
**Raffstores / Jalousien im Vorbausystem VN**

Erstellungsdatum	Name	Zeichnung dient als auftragsbezogene Information (unterliegt nicht dem Änderungsverfahren)	
30.11.2021	AWT	FÜR DIESE ZEICHNUNG BEHALTEN WIR UNS ALLE RECHTE VOR	TECHNISCHE ÄNDERUNGEN VORBEHALTEN