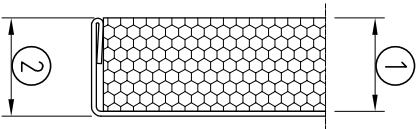


ohne Dichtung

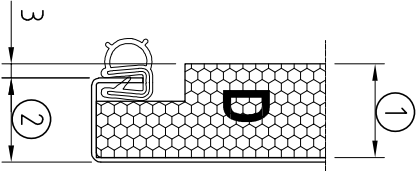
mit Dichtprofil

*Aufkantung
für Dichtband*

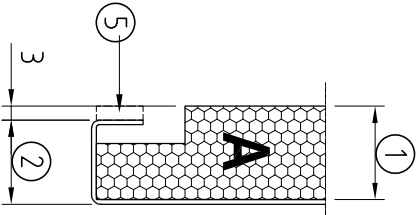
Standard



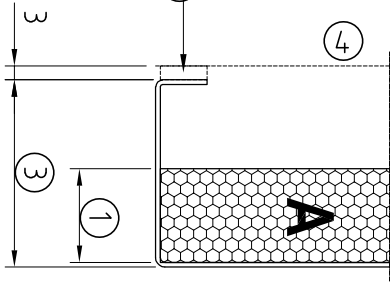
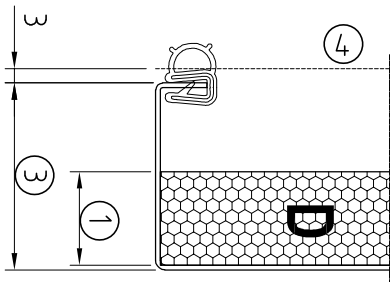
optional



optional



*Dichtprofil und
Aufkantung bei
variablen
hinteren Umbug*

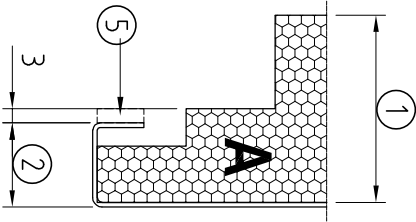
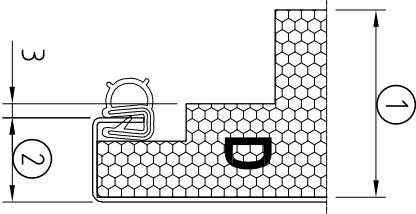


bei **D** und **A**

Mindestdämmstärke 20mm

- ① Dämmstärke hinten
- ② hinterer Umbug
- ③ hinterer Umbug variabel
- ④ Anschlagenebene
- ⑤ Dichtband optional

**Dichtprofil und
Aufkantung bei
Stufenfalz**



HLLA

Benennung: TravøNische Typ 2, hinterer Umbug + Dichtung hinten
Kastensysteme

Erstellungsdatum

Name

02.03.2020

AWT

Zeichnung dient als auftragsbezogene Information (unterliegt nicht dem Änderungsverfahren)

FÜR DIESE ZEICHNUNG BEHALTEN WIR UNS ALLE RECHTE VOR

TECHNISCHE ÄNDERUNGEN VORBEHALTEN

D = mit Dichtprofil

A = mit Aufkantung für Dichtband