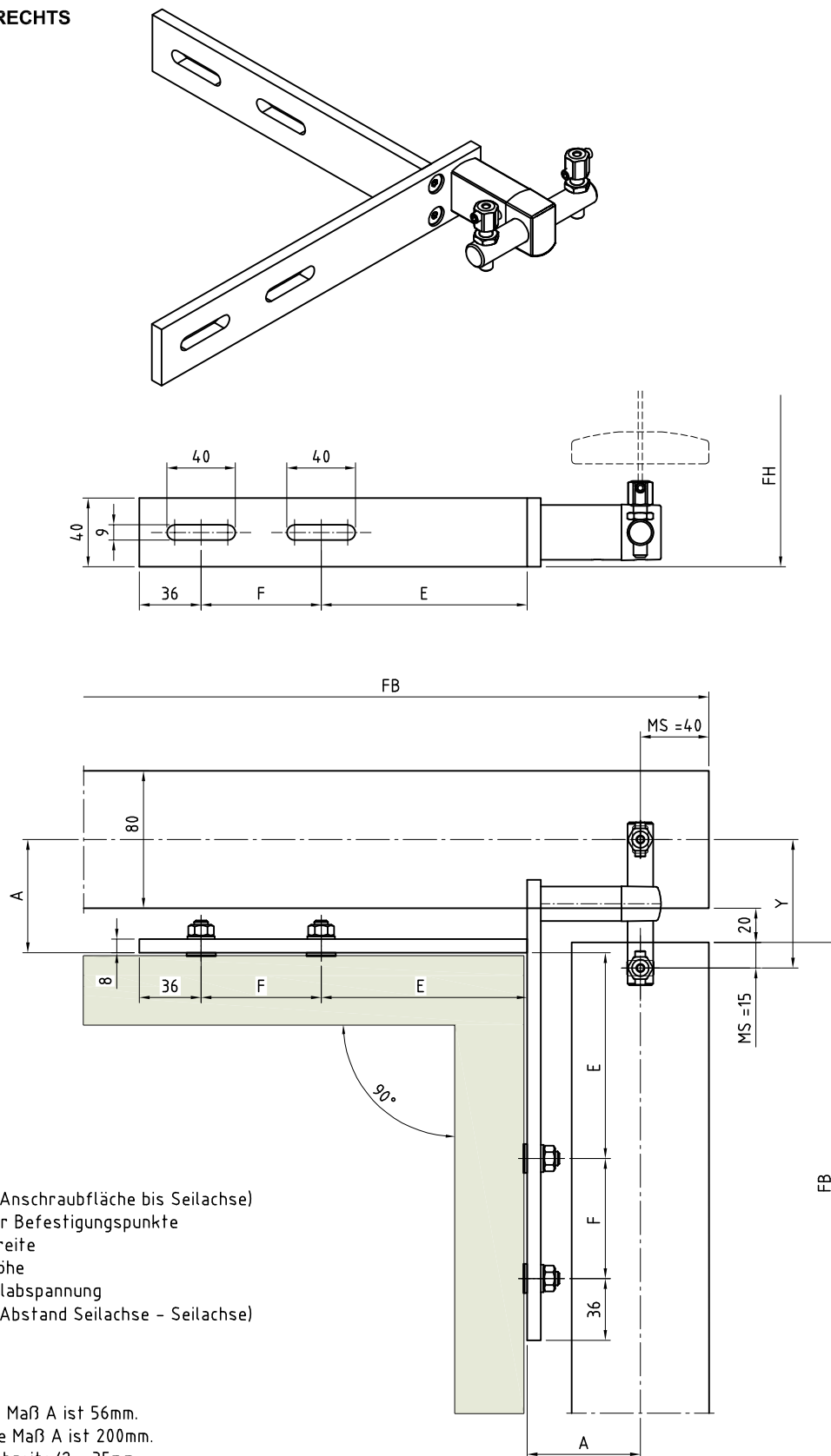


## Ausführung RECHTS



- A Maß A (Anschraubfläche bis Seilachse)  
 E, F Lage der Befestigungspunkte  
 FB Fertigbreite  
 FH Fertighöhe  
 MS Maß Seilabspannung  
 Y Maß Y (Abstand Seilachse - Seilachse)

## Hinweise

- Das minimale Maß A ist 56mm.
- Das maximale Maß A ist 200mm.
- $Y = \text{Lamellenbreite} / 2 + 35\text{mm}$ .
- Darstellung gültig für 80er Lamelle mit einem Maß A von 66mm.
- Position der Gewindebolzen M8 ist mit dem Fassadenbauer abzustimmen.
- Gewindebolzen M8 bauseitig vorsehen.
- Deckschale für Anschlagmutter auf  $\varnothing 13\text{mm}$  bohren (bauseitig).
- Eckkonsolen werden auftragsbezogen gemäß Skizze gefertigt.
- Das minimale Maß E ist 25mm
- Das Minimale Maß F ist 50mm

**H=LLA**

 Benennung: Außeneckkonsole 90° - Seilführung / Ausführung RECHTS  
 Raffstores/Jalousien

Erstellungsdatum

Name

05.10.2021

AWT

Zeichnung dient als auftragsbezogene Information (unterliegt nicht dem Änderungsverfahren)

FÜR DIESE ZEICHNUNG BEHALTEN WIR UNS ALLE RECHTE VOR

TECHNISCHE ÄNDERUNGEN VORBEHALTEN