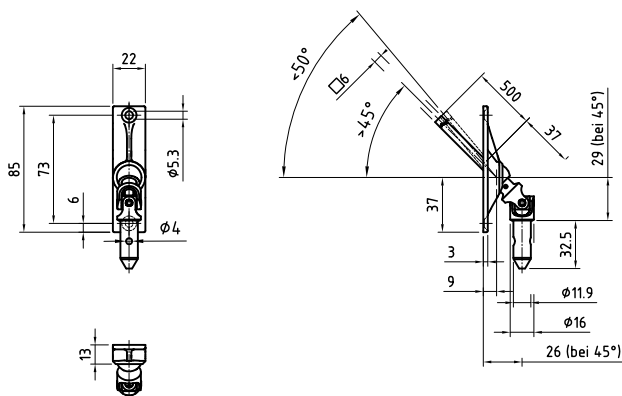


### Gelenklager schräg 45° bis 50°

Kreuzgelenk Stahl, glanzvernickelt mit Grundplatte 22x85mm aus Zinkdruckguss

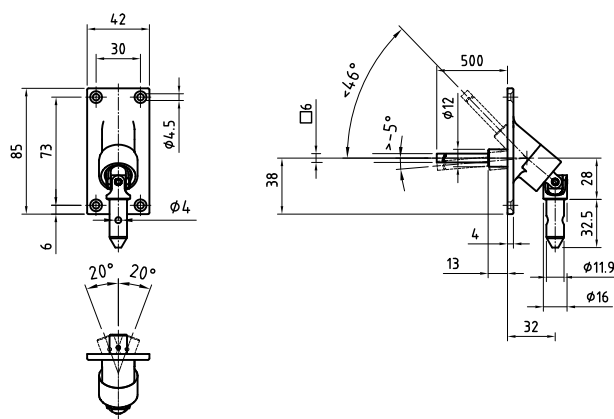
mit Vierkant 6x6x500mm  
Art. Nr.: 11150214



### Gelenklager horizontal / schräg -5° bis 46°

Kreuzgelenk Stahl, glanzvernickelt mit Grundplatte 42x85mm aus Zinkdruckguss pulverbeschichtet, Farbe weiß (Standard für Mauermontage)

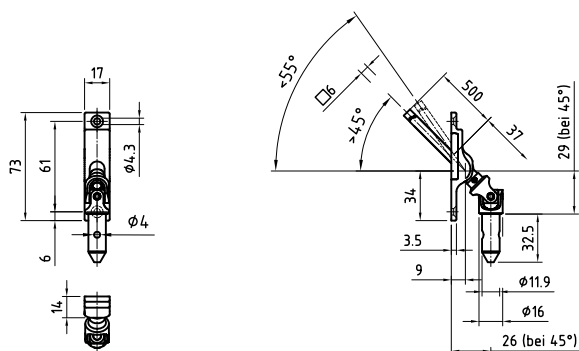
mit Vierkant 6x6x500mm  
Art. Nr.: 11150011



### Gelenklager schräg 45° bis 55°

Kreuzgelenk Stahl, glanzvernickelt mit Grundplatte 17x73mm aus Zinkdruckguss

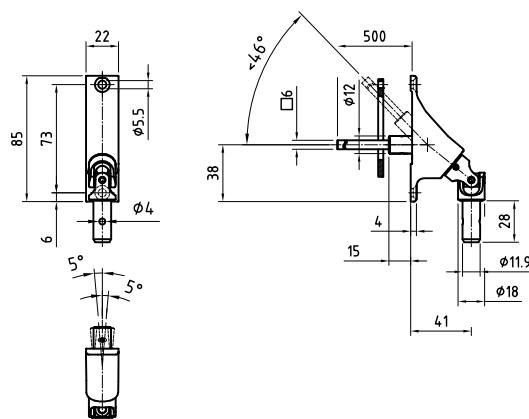
mit Vierkant 6x6x500mm  
Art. Nr.: 11150210



### Gelenklager horizontal 0° bis 46°

Kreuzgelenk Aluminium, eloxiert mit Grundplatte 22x85mm aus Zinkdruckguss pulverbeschichtet, Farben weiß, braun und grau und mit Dichtung aus Zellkautschuk

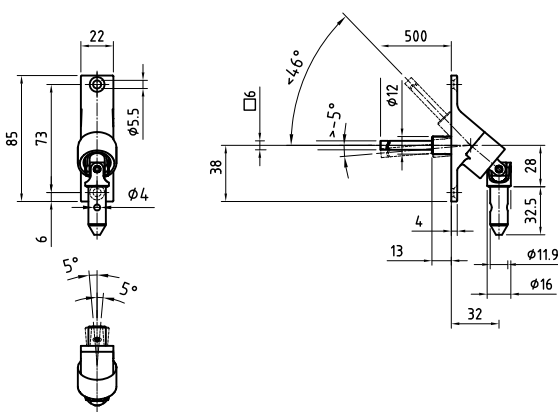
mit Vierkant 6x6x500mm  
Art. Nr.: 11150010



### Gelenklager horizontal -5° bis 46°

Kreuzgelenk Stahl, glanzvernickelt mit Grundplatte 22x85mm aus Zinkdruckguss

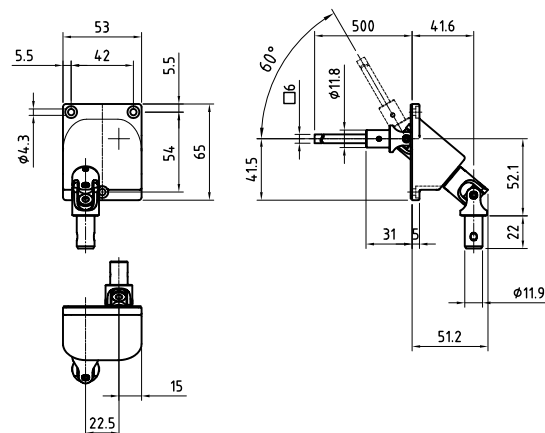
mit Vierkant 6x6x500mm  
Art. Nr.: 11150215



### Gelenklager horizontal 0° bis 60°, mit Versatz

Gelenklager Kunststoff, Grundplatte 53x65mm mit Dichtung Farbe weiß

mit Vierkant 6x6x500mm  
Art. Nr.: 11150217 (Versatz links, wie gezeichnet)  
Art. Nr.: 11150218 (Versatz rechts)



# H=LLA

Benennung: Gelenklager für Kurbelantriebe  
Einbaurollladen ERO

Erstellungsdatum

Name

07.01.2019

AWT

Zeichnung dient als auftragsbezogene Information (unterliegt nicht dem Änderungsverfahren)

FÜR DIESE ZEICHNUNG BEHALTEN WIR UNS ALLE RECHTE VOR

TECHNISCHE ÄNDERUNGEN VORBEHALTEN