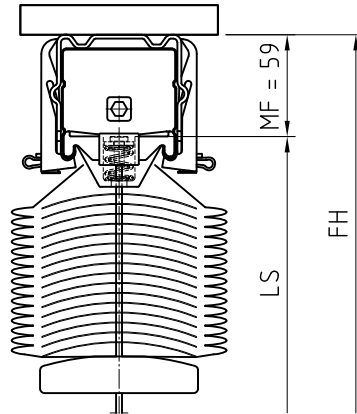
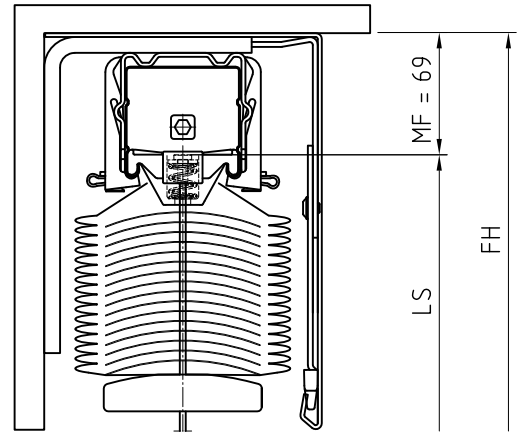


# Hercules - Feder

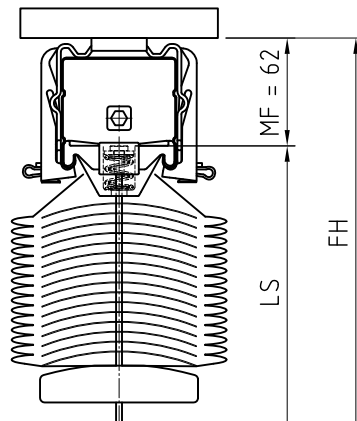
mit Vertikalträger VZ - VT1



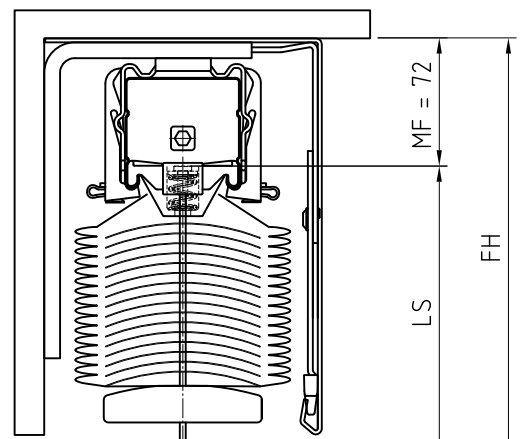
mit Kombiträger und Vertikalträger VZ - VT1



mit Vertikalträger geräuschgedämmt VZ - VT1G



mit Kombiträger und Vertikalträger geräuschgedämmt VZ - VT1G

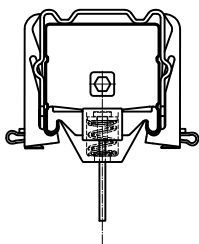


## Hinweis

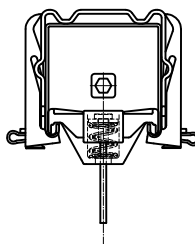
-Maß Federabspannung mit vorgespannter Feder.

FH Fertighöhe  
LS Länge Seilabspannung  
MF Maß Federabspannung

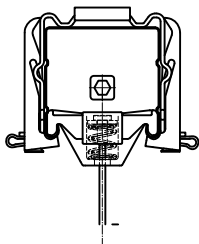
Vertikalträger VT1 mit  
Oberschiene verzinkt



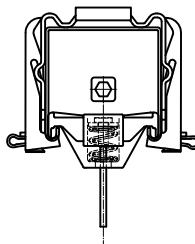
Vertikalträger VT1 mit Oberschiene  
stranggepresst



Vertikalträger geräuschgedämmt VT1G  
mit Oberschiene verzinkt

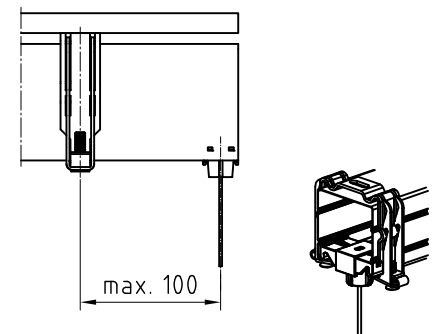


Vertikalträger geräuschgedämmt VT1G  
mit Oberschiene stranggepresst



## Position Vertikalträger / Kombiträger:

Bei Anlagen mit Seilführung darf der Vertikalträger max. 100mm von der Seilführung entfernt montiert werden.



Durch den innenliegenden Spannhalter Hercules kann der Vertikalträger auch über der Seilabspannung montiert werden (gilt für Anlagen mit Oberschiene unten offen und Vertikalträger VT1 oder Vertikalträger geräuschgedämmt VT1G)

# H=LLA

Benennung: Abzugsmaße für Federabspannungen  
Raffstores/Jalousien

Erstellungsdatum

Name

07.01.2019

AWT

Zeichnung dient als auftragsbezogene Information (unterliegt nicht dem Änderungsverfahren)

FÜR DIESE ZEICHNUNG BEHALTEN WIR UNS ALLE RECHTE VOR

TECHNISCHE ÄNDERUNGEN VORBEHALTEN