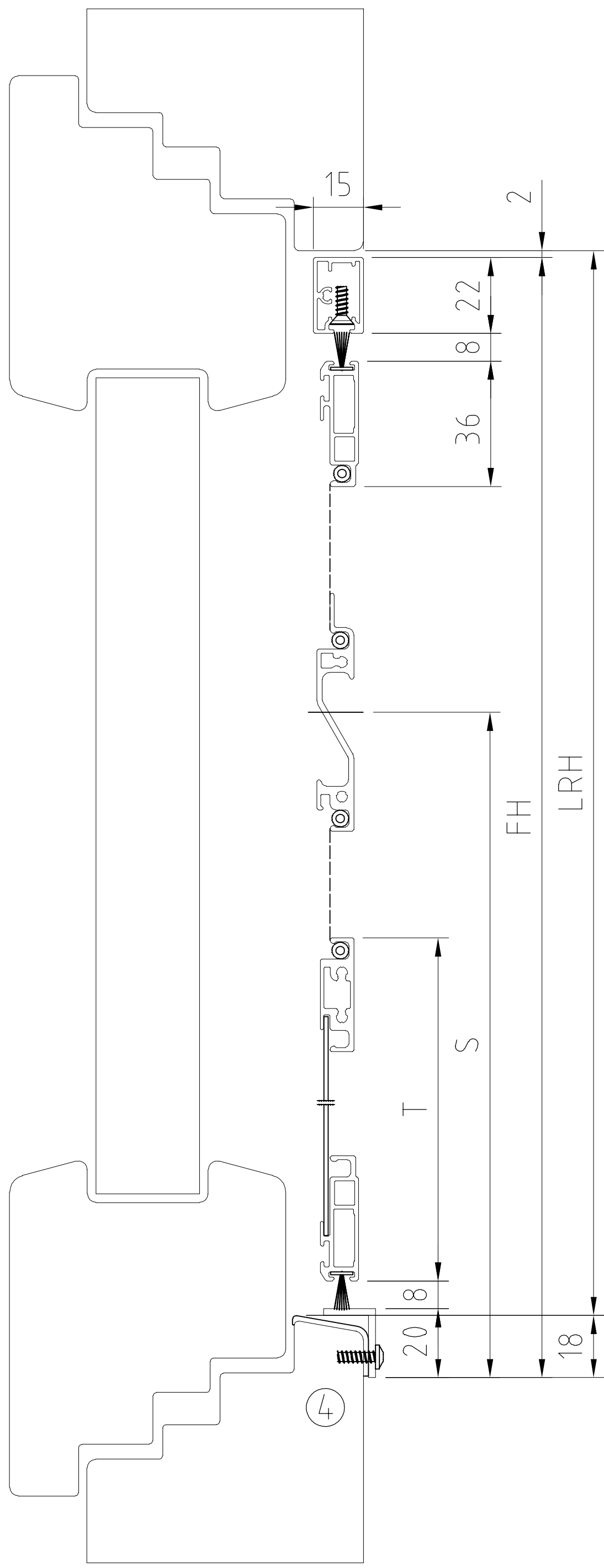
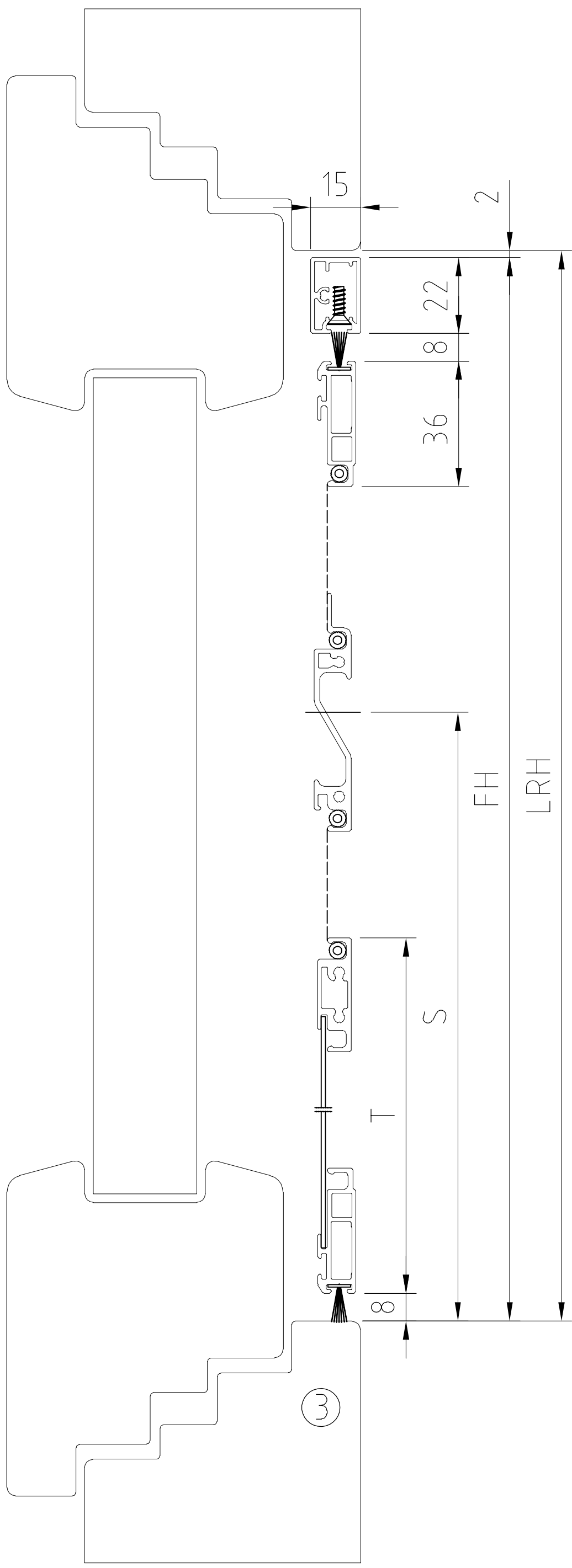
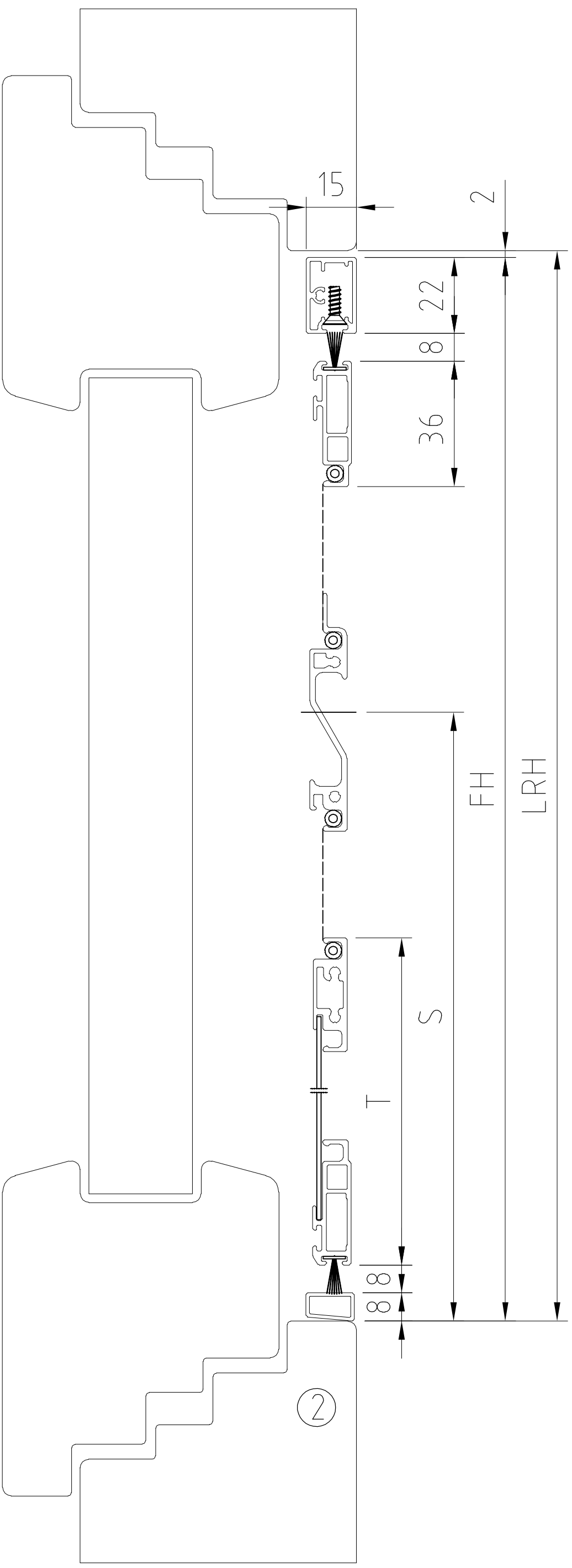
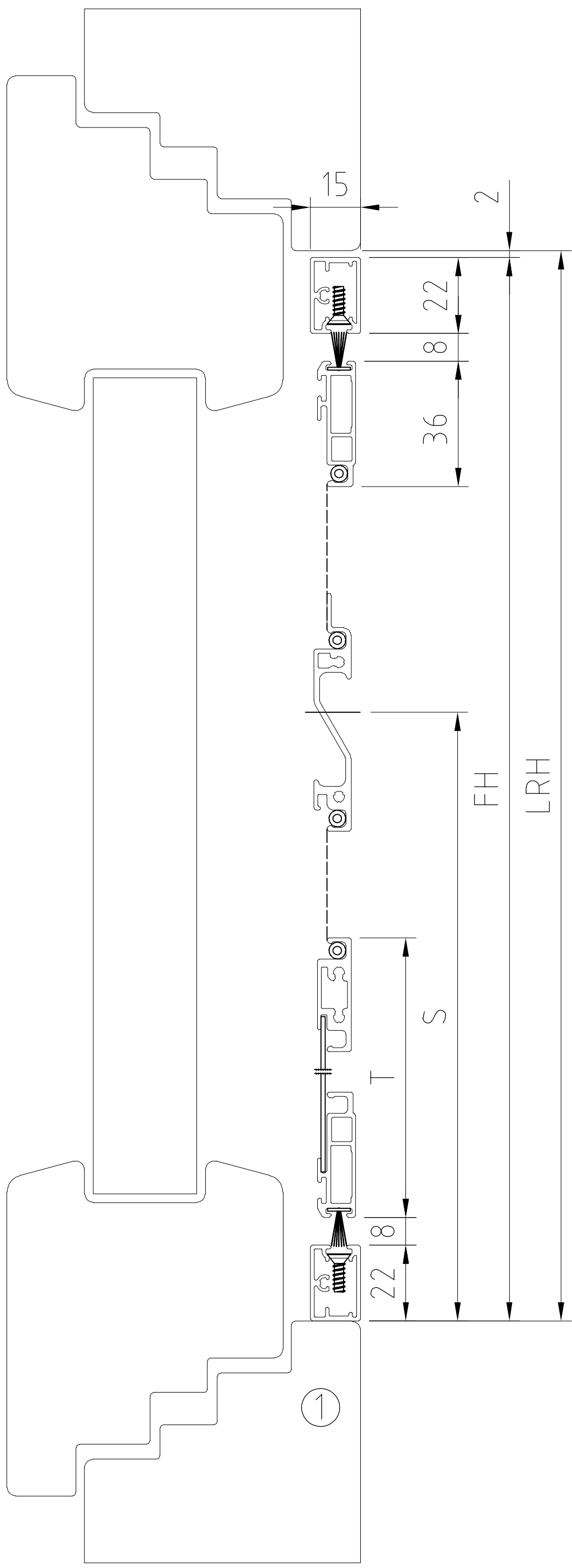


- Legende
- ① Standard-Zargenprofil unten
 - ② Ausführung mit flachem 5° Zargenprofil, Wasserablauffräsungen optional
 - ③ Ausführung mit Bürste unten
 - ④ Ausführung L-Winkel 20x15mm unten zum Ausgleich von einem geringen Versatz (z.B. Trittschutzblech)
 - FB Fertigbreite: $FB = LRB - 2mm$
 - FH Fertighöhe
 - Situation①+③+④: $FH = LRH - 2mm$
 - Situation②: $FH = LRH + 16mm$
 - G Breite Gehflügel bei Ausführung zweiflügelig ab Fertigbreite (L oder R)
 - LRB Lichte Rahmenbreite
 - LRH Lichte Rahmenhöhe
 - S Sprossenposition ab Fertighöhe (Standard mittig bis FH 1800mm sowie 1050mm ab FH 1801mm)
 - T Trittblech (optional) 156mm, 301mm mit Katzenklappe
 - L Linkstür (Bedienseite von innen gesehen)
 - R Rechtstür (Bedienseite von innen gesehen)

Montagematerial für Zarge		
Montageuntergrund	Montagematerial	
Holz	Senkblechschraube 3,5x45	
Metall+Kunststoff	Senkkopfschraube ASSY 3,5x35	

Montagematerial für L-Winkel		
Montageuntergrund	Montagematerial	
Holz+Kunststoff	Linsenblechschraube 3,5x25	
Mauer	Linsenblechschraube 3,5x38	
	Dübel SX Plus 5	
Metall	Linsenbohrschraube 3,5x16	



HELLA

Benennung: Pendelrahmen ISPZ
ISPZ mit Standardzarge innerhalb Fensterrahmen

Erstellungsdatum

Name

08/2025

AWT

Zeichnung dient als auftragsbezogene Information (unterliegt nicht dem Änderungsverfahren)

FÜR DIESE ZEICHNUNG BEHALTEN WIR UNS ALLE RECHTE VOR

TECHNISCHE ÄNDERUNGEN VORBEHALTEN