

HELLA



TRAV INTEGRAL

System nulových závad

3 KROKY KE KOMPLETNÍMU ŘEŠENÍ

Od dokonale sladěných výrobků k ucelenému a spolehlivému řešení pro profesionály v oblasti dřevostaveb.



V oblasti oken bez starostí

Jak jednoduše a konstrukčně dokonale integrovat okno, parapet, stínící techniku a síť proti hmyzu do dřevěné stěny? Řešením je TRAV Integral. Do okenního otvoru se osadí hotová schránka, která plynule spojuje okno se stínící technikou. Tím se minimalizuje riziko tepelných mostů, pronikání vody, trhlin ve fasádě a dalších konstrukčních závad. Výsledkem jsou vynikající energetické hodnoty a zvuková izolace.

Zcela snadno k perfektnímu řešení

Stínící technika, síť proti hmyzu nebo související výrobky: Pro objednání TRAV Integral stačí zadat rozměry hrubého stavebního otvoru a poté objednat okna – vše je připraveno. Díky vysokému stupni připravenosti od společnosti HELLA se minimalizují chyby při instalaci a výrazně se zkracuje doba montáže. Systém šetří čas i náklady a významně přispívá k bezchybné realizaci. Zároveň usnadňuje projektování a napojování přilehlých konstrukcí.



1. Hotová stěna s okenním otvorem.



2. Zabudovaný TRAV Integral do okenního otvoru.

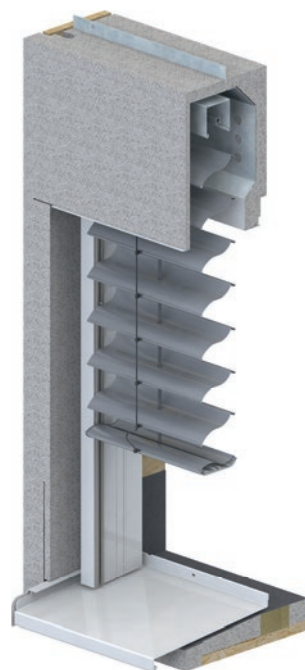


3. Finální úprava systému s izolací a s okenním parapetem v interiéru a v exteriéru.

MOŽNOSTI

System ostění umožňuje snadnou integraci prvků stínící techniky do kompletního řešení. Instaluje se přímo do stěny montované konstrukce. TRAV Integral je dostupný s venkovními žaluziemi, roletami nebo svislými fasádními markýzami a na přání také s rolovací sítí proti hmyzu.

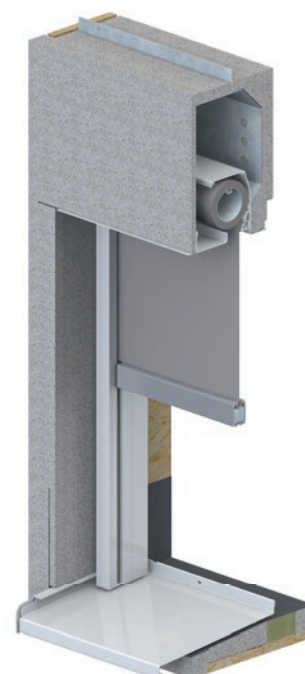
TRAV Integral venkovní žaluzie



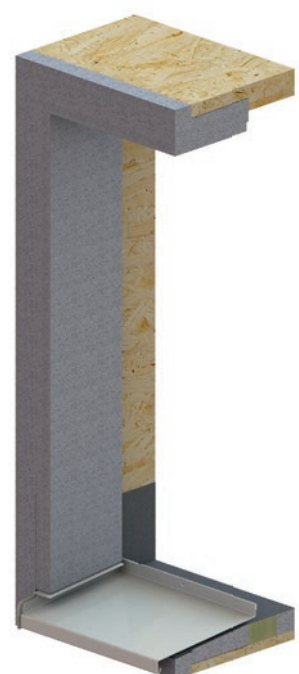
TRAV Integral rolety



TRAV Integral svislé fasádní markýzy



TRAV Integral systém rámových oken



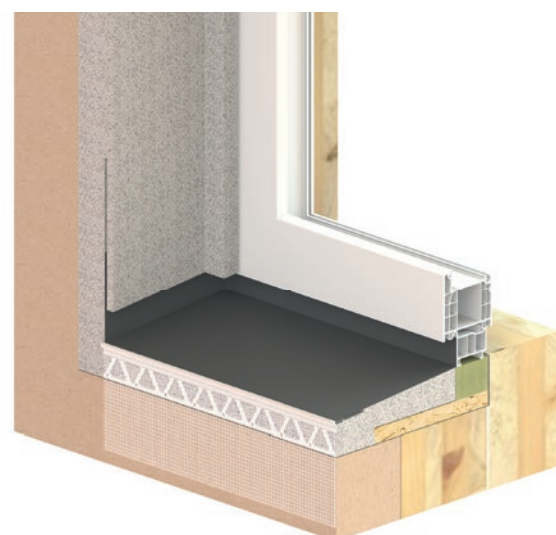
TECHNICKÉ HIGHLIGHTY

Dvoudílný parapet

Dvoudílný hliníkový parapet vyvinutý společností HELLA je nedílnou součástí systému ostění. Standardně dodávaný okenní parapet dokonale zapadá do celého řešení, což zajišťuje přesné a jednotné zabudování parapetů v kombinaci s vodicími lištami stínící techniky.

Pás druhé odvodňovací roviny

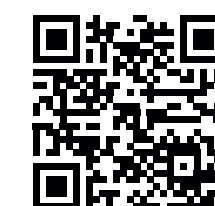
Napojení okenního parapetu představuje u dřevostaveb speciální výzvu. Aby se zabránilo pronikání vody, lze na místě pomocí TRAV Integral snadno nainstalovat druhou odvodňovací drážku. Okenní parapet s kluzným ukončením testovaný iFT* umožňuje odbornou montáž a navíc zabraňuje vzniku trhlin v omítce v oblasti parapetu.



* Testovací institut pro posuzování vhodnosti stavebních výrobků, iFT Rosenheim, Institut pro okenní techniku.

MNOHO CHYTRÝCH PŘEDNOSTÍ

1. Definovaný doraz
 - Napojení omítky k oknu
 - Zaizolování rámu okna (podle normy)
 - Vylepšení termických hodnot a zvukové izolace
2. Příprava pro druhou odvodňovací drážku na okenní parapet, izolační klín a ostění
3. Kluzné ukončení parapetu zabraňuje vzniku trhlin v omítce a poškození vodou
4. Systém schránek optimalizovaný pro dřevostavbu
5. Integrovaná stínící technika
6. Stabilitní schránka z pozinkovaného ocelového plechu
7. Deska nosného prvku omítky
8. Variabilní kryt schránky
9. Předpřipravené ostění
10. Spodní profil pro rozložení zátěže a vynikající izolaci
11. Hliníkový parapet 2 mm
12. Dodatečný montážní úhelník



TRAV Integral podívejte se na vysvětlující video!

UDRŽITELNOST KRÁT TŘI

Pro HELLA je trvale udržitelný rozvoj více než pouze módní slovo – dokazuje to komplexním postojem, v jehož duchu žijí majitelé už celá desetiletí. Jednat důsledně udržitelně znamená jednat udržitelně ekologicky, hospodárně a sociálně. Společnost udržuje dlouhodobé vztahy se zákazníky, dodavateli a zaměstnanci a neustále minimalizuje ekologickou stopu svých výrobků. Například lamely žaluzií obsahují 80 procent recyklovaného hliníku.

Podnik představuje svými výrobky nejen řešení, která vylepšují energetickou bilanci budov, ale snaží se také s ohledem na vlastní závod snížit ekologickou stopu. Ve vlastní vodní elektrárně v hlavním sídle podniku a díky podílu v teplárně na biomasu vyrábí HELLA více energie, než se spotřebuje. Aby byl závod i v budoucnu energeticky soběstačný, jsou na střeše výrobního závodu instalovány fotovoltaická zařízení. Energetický koncept definovaný v centrále koncernu „Šetřit energii, vyrábět je a ukládat“ se zavádí postupně i v ostatních závodech.

Automatizované venkovní stínění je udržitelným řešením, které vytvoří při horkých letních dnech příjemné klima v interiéru. Venkovní stínící technika odráží sluneční paprsky a postará se, aby horko vůbec neproniklo do interiéru. Řízení ONYX vyvinuté společností HELLA lze propojit se všemi dostupnými systémy smart-home, slunce se tak dostane pouze tam, kde je žádoucí. Tím splňují systémy stínící techniky ty nejvyšší požadavky na udržitelnost. Systém dokáže reagovat na počasí, tím pádem se

ochrana před sluncem a horkem optimálně přizpůsobuje podmínkám. Meteorologická stanice ONYX zaznamenává na fasádě rychlost větru, intenzitu slunečního svitu a teplotu. Na základě získaných údajů lze výroby přizpůsobit tak, aby přesně vyhovovaly obyvatelům.

V závislosti na budově, stáří budovy a podílu okenních ploch lze s automatizovanou venkovní stínící technikou, jakou jsou rolety, uspořít až 30 procent tepla na vytápění. U ochlazování lze dosáhnout úspory dokonce až 50 procent. Co se týče trvale udržitelného rozvoje, jsou výrobky stínící techniky oproti klimatizacím jasně ve výhodě. Klimatizace nejen že spotřebovávají energii, ale zatěžují i městský prostor teplým odpadním vzduchem. Inteligentní systémy stínící techniky tak významně přispívají k úspoře CO2 a ochraně klimatu.

HELLA

Flyer | TRAV Integral

7520 0100_CZ

04/2025

Technické změny, omyly, překlady a chyby v tisku vyhrazeny.