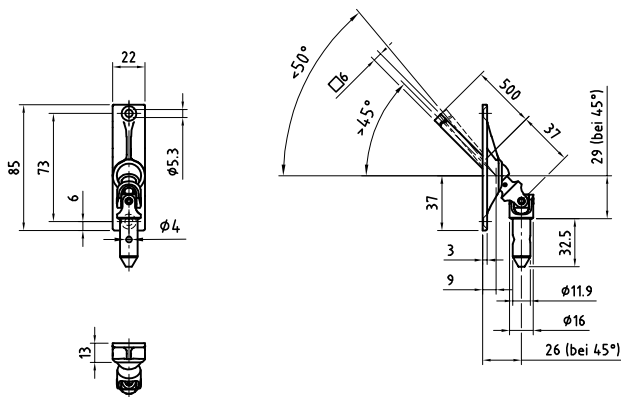
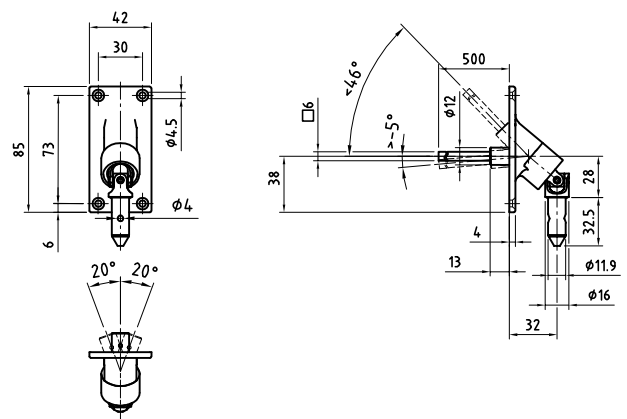


mit Vierkant 6x6x500mm  
Art. Nr.: 11150214



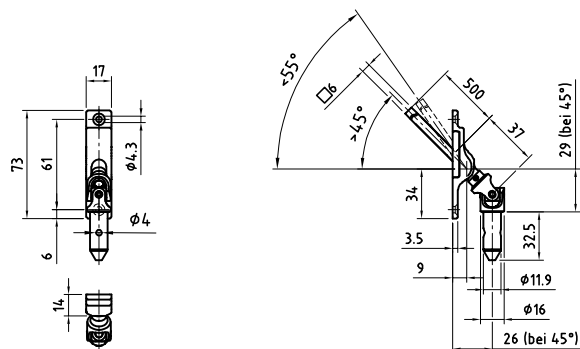
Kreuzgelenk Stahl, glanzvernickelt mit Grundplatte 42x85mm aus Zinkdruckguss pulverbeschichtet, Farbe weiß (Standard für Mauermontage)

mit Vierkant 6x6x500mm  
Art. Nr.: 11150011



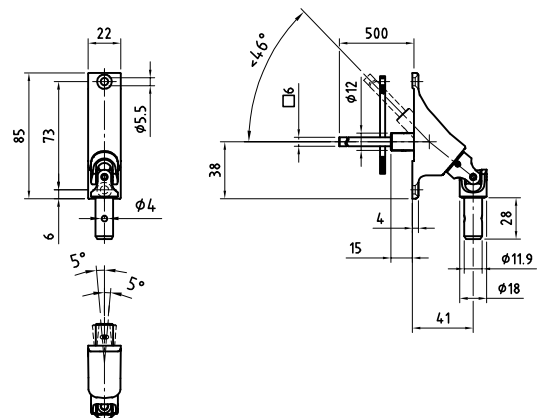
Kreuzgelenk Stahl, glanzvernickelt mit Grundplatte 17x73mm aus Zinkdruckguss

mit Vierkant 6x6x500mm  
Art. Nr.: 11150210



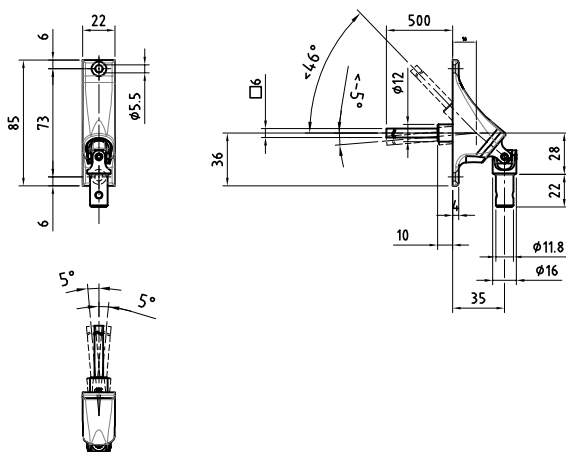
Kreuzgelenk Aluminium, eloxiert mit Grundplatte 22x85mm aus Zinkdruckguss pulverbeschichtet, Farben weiß, braun und grau und mit Dichtung aus Zellkautschuk

mit Vierkant 6x6x500mm  
Art. Nr.: 11150010



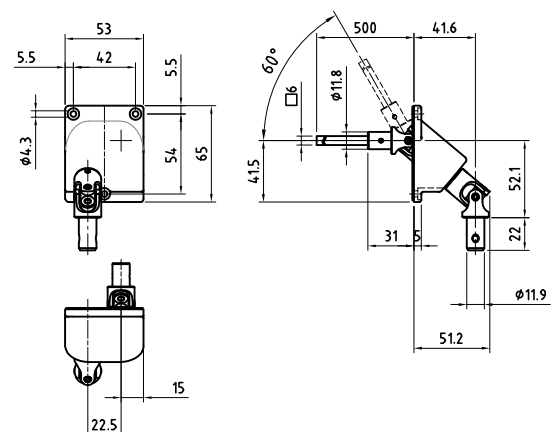
Kreuzgelenk Stahl, glanzvernickelt mit Grundplatte 22x85mm aus Zinkdruckguss

mit Vierkant 6x6x500mm  
Art. Nr.: 11150215



Gelenklager Kunststoff, Grundplatte 53x65mm mit Dichtung  
Farbe weiß

mit Vierkant 6x6x500mm  
Art. Nr.: 11150217 (Versatz links, wie gezeichnet)  
Art. Nr.: 11150218 (Versatz rechts)



Benennung: Gelenklager für Kurbelantriebe  
Nova Vorbaurollläden

Erstellungsdatum

---

Name \_\_\_\_\_

09/2022

AWT

Zeichnung dient als auftragsbezogene Information (unterliegt nicht dem Änderungsverfahren)

FÜR DIESE ZEICHNUNG BEHALTEN WIR UNS ALLE RECHTE VOR

TECHNISCHE ÄNDERUNGEN VORBEHALTEN