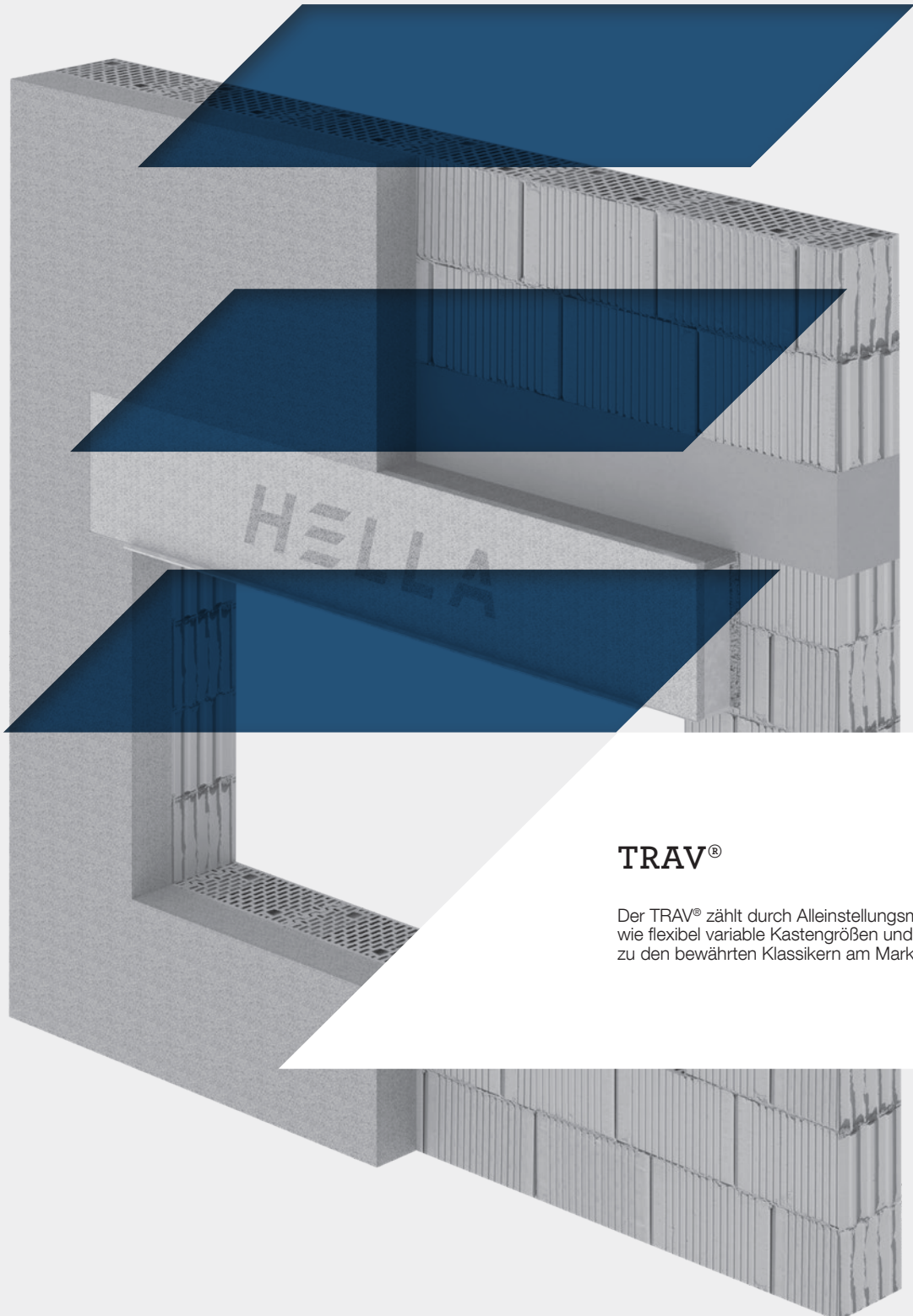




KASTENSYSTEME



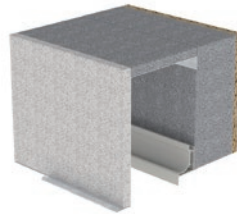
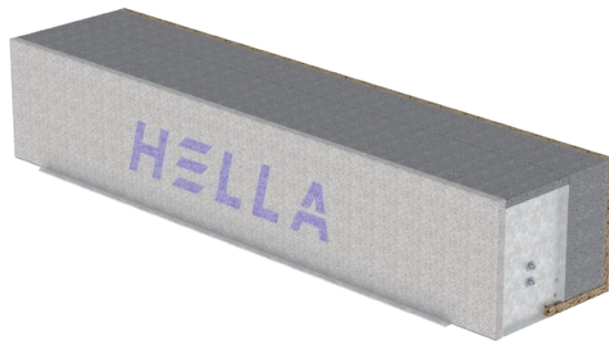
TRAV®

Der TRAV® zählt durch Alleinstellungsmerkmale wie flexibel variable Kastengrößen und Mauerstärken zu den bewährten Klassikern am Markt.

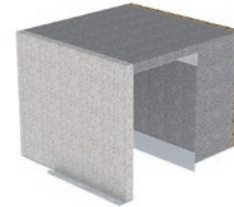
QUALITÄT, DIE SICH BEZAHLT MACHT

Das bauphysikalisch optimierte Kastensystem TRAV® wird bereits im Rohbau in das Gebäude integriert. Der massive Dämmkörper leistet einen entscheidenden Beitrag zur Wärme- und Schalldämmung. Die Bildung von Tauwasser wird durch die diffusionsoffene Bauweise des TRAV® verhindert.

Einfache und arbeitssparende Montage und das maßgenaue Einsetzen der Fenster durch definierte Anschlagpositionen machen den TRAV® zu einem Klassiker unter den Kastensystemen.

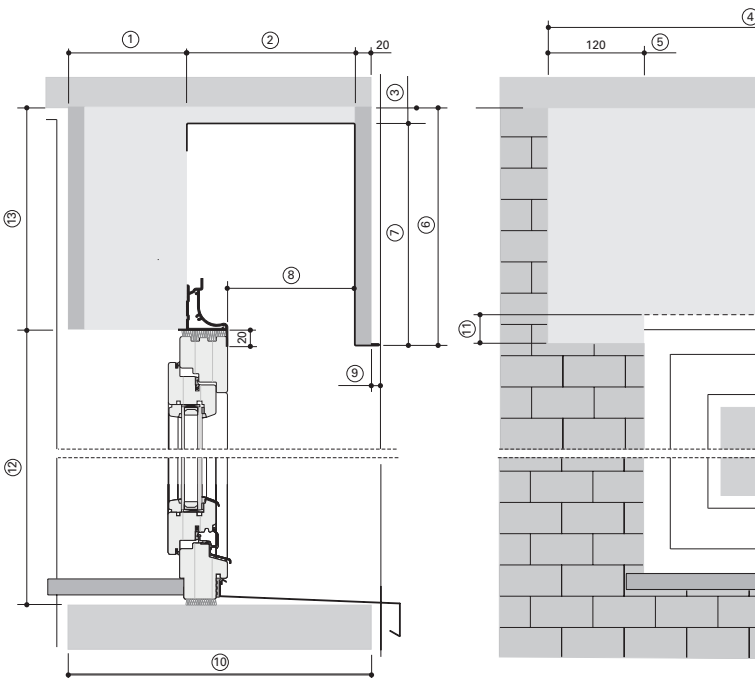


TRAV® mit Kunststoffanschlagprofil



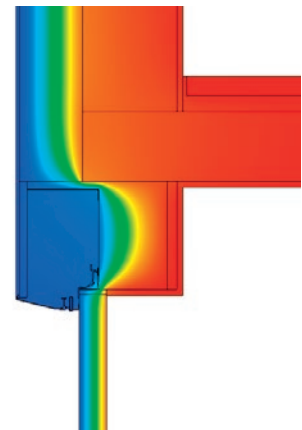
TRAV® mit Anschlagwinkel

Einbaubeispiel



Legende

- 1) Dämmkörper
- 2) Schachttiefe (Innenkante Schacht)
- 3) Deckendämmung, Standard 20 mm
- 4) Fertigbreite
- 5) Rohbaulichte Breite
- 6) Kastenhöhe außen
- 7) Schachthöhe
- 8) Schachttiefe - 50 mm
- 9) Putznase 5 mm Standard
- 10) Rohmauerwerk (inkl. eventuell Wärmedämmverbundsystem)
- 11) Auflagehöhe
- 12) Rohbaulichte Höhe (Rohbaumaß)
- 13) Kastenhöhe innen



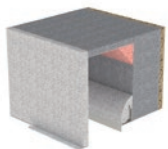
**Wärmebildanalyse laut DIN 4108
Beiblatt-2:2006-03 Bild 62
TRAV® 180/280-400**

U_{SB} 0,29 W/m²K

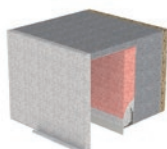
ψ 0,12 W/mK

f_{Rsi} 0,77

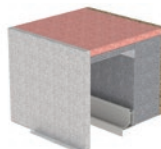
Zusatzdämmungen



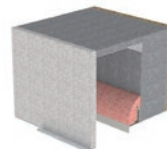
optional
Dämmkeil Rollläden



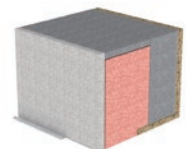
optional
Dämmkörper Jalousie



optional
Deckendämmung



optional Dämmkörper
Kunststoffanschlagprofil



optional
Seitenteildämmung

Mögliche Einbauprodukte: HELLA Einbaurolläden, Raffstores, Jalousien, Insektenschutz, textile Beschattungen

| Grenzmaße [mm] | TR18/28 | TR 19/28 | TR 21/23 | TR 21/28 |
|---------------------------|---------|----------|----------|----------|
| Schachttiefe | 180 | 195 | 210 | 210 |
| Schachthöhe | 280 | 280 | 230 | 280 |
| max. Kastenlänge | | | | |
| mit Anschlagwinkel | 5000 | 5000 | 5000 | 5000 |
| mit Kunststoffgrundprofil | 4300 | 4300 | 4300 | 4300 |
| Wandstärke | 220-500 | 220-500 | 220-500 | 220-500 |

Gegen Mehrpreis können zusätzliche Dämmmöglichkeiten gewählt werden (siehe Zusatzdämmungen).